

CONNECTIVITY & SECURITY

SYSTEM SOLUTIONS

Tarifa N° 29

- Sistema de Cableado Estructurado Cat. 7 / 6A / 6 / 5e
- Herramientas de Cableado
- Conectividad en Puestos de Trabajo
- Cajas Modulares
- Productos Modulares Multimedia
- Electrónica de Red
- Videovigilancia CCTV
- Control de Accesos & Presencia

OPENETICS

Specialist Manufacturer Voice ■ Data ■ Security

OPENETICS

La Empresa



OPENETICS es una empresa con proyección internacional especializada en la fabricación de tecnologías y soluciones de Voice ■ Data ■ Security.

Desde su establecimiento tiene como objetivo básico la investigación y el desarrollo de aplicaciones en el sector del *networking* y de la conectividad dentro de los más altos estándares internacionales de calidad, según Norma ISO 9001-2008.

OPENETICS en el Mundo

OPENETICS es una empresa consolidada en el sector de las tecnologías de la información y la comunicación desde el año 1988, con sede principal y factoría en Terrassa, Barcelona.

OPENETICS dispone de delegaciones en las principales ciudades de España y presencia en más de 50 países del Mundo. Red comercial que permite ofrecer a los clientes un stock adecuado para garantizar un plazo de entrega casi inmediato en todo el territorio nacional e internacional.



Sede Central y Fábrica de OPENETICS en España

Calidad & Garantía



Certificado UNE EN ISO 9001: 2008



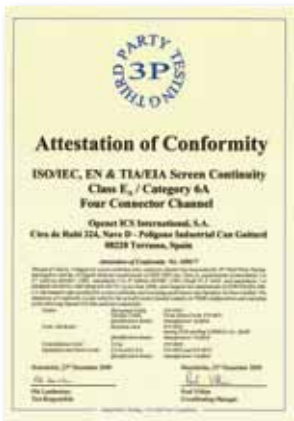
Política de Certificación & Garantía del Sistema de Cableado



Política de Calidad Racks



Certificado RoHS



Certificado 3P Cat. 6A



Certificado 3P Permanent Link Cat. 6



Certificado 3P Cat. 6



Certificado 3P Cat. 6



Certificado 3P Cat. 5e



Certificado 3P Cat. 5e

Su mejor fuente de información y formación



Los sistemas de cableado de Voz & Datos son fundamentales en los sistemas de información de las empresas ya que aportan una mayor flexibilidad y rapidez a la organización. Conscientes de esta realidad, OPENETICS ha reforzado su estrategia de formación sobre las últimas tecnologías y evoluciones de las normas entre sus clientes, siguiendo las directrices del programa **Specialist Partner**.

El equipo de técnicos e ingenieros de aplicaciones está a disposición de los clientes para ofrecerles ayuda en sus proyectos, dando soporte y asesoramiento técnico.

Liderando el mercado de **Voice** ■ **Data** ■ **Security** **JUNTOS.**

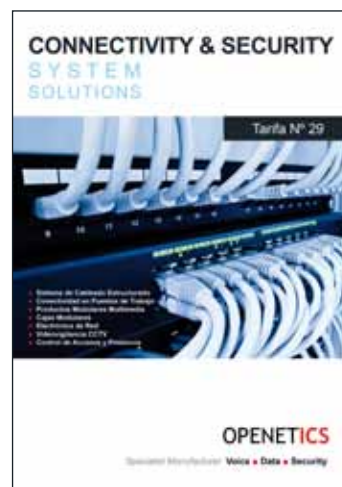


Programa **Specialist Partner**: Nuevas Oportunidades de Negocio

- Sea especialista de la distribución de soluciones de **Voice** ■ **Data** ■ **Security**.
- Consiga unos márgenes superiores.
- Aproveche los recursos de ventas y marketing de OPENETICS.
- Beneficiarse de formación especializada para usted y sus clientes.
- Reciba asistencia para la elaboración de proyectos.
- Obtenga asistencia técnica gratuita e ilimitada.

| INDICE | Pág. |
|---|-----------|
| • Sistema de Cableado Estructurado Cat. 7 | 8 |
| • Sistema de Cableado Estructurado Cat. 6A | 9 |
| • Sistema de Cableado Estructurado Cat. 6 | 12 |
| • Sistema de Cableado Estructurado Cat. 5e | 15 |
| • Herramientas de Cableado Estructurado | 18 |
| • Conectividad en Puestos de Trabajo | 22 |
| • Cajas Modulares | 24 |
| • Productos Modulares Multimedia | 25 |
| • Electrónica de Red | 27 |
| • Videovigilancia CCTV | 30 |
| • Control de Accesos & Presencia | 34 |
| REFERENCIAS DE CALIDAD EN EL MUNDO Y EN ESPAÑA | 38 |

Consulte nuestras tarifas y soluciones



Tarifas disponibles en nuestra página web: www.openetics.com

VERSIV FACILITA EL PROCESO

Elija los módulos que necesita hoy y añade otros en el futuro para poder conseguir más



DSX CableAnalyzer™

Comprobador de certificación de fibra más avanzado

- Velocidad sin precedentes para Cat 6A, Clase FA y todos los estándares actuales
- Representación gráfica de los fallos
- Supera IEC Nivel V: el requisito de precisión más estricto del sector
- Aprobado por proveedores de cableado de todo el mundo
- Comprobación de Alien Crosstalk incorporada
- Primer comprobador de campo compatible con las mediciones de equilibrio

CertiFiber® Pro OLTS

Certificación de fibra rápida y sencilla

- Tiempo de certificación más rápido: dos fibras en dos longitudes de onda en solo tres segundos.
- Compatibilidad total con Encircled Flux, requerida por ANSI/TIA e ISO/IEC
- Creación de informes y comprobación de Nivel 1 (básico) y Nivel 2 (ampliado) fusionados
- Práctico módulo quad compatible con la comprobación de pérdida multimodo y monomodo
- Cámara de inspección de fibra y localizador visual de fallos integrados
- Rango de distancia monomodo ampliado a 130km

OptiFiber® Pro OTDR

Acelera la certificación y la resolución de problemas de la fibra

- Zonas muertas de evento y atenuación más cortas del sector
- Aceleración de la certificación de fibra con los tiempos de trazado y configuración más rápidos
- La vista EventMap™ hace que no sea necesario el análisis de las trazas OTDR
- Cámara de inspección de fibra y localizador visual de fallos integrados
- Creación de informes y comprobación de Nivel 1 (básico) y Nivel 2 (ampliado) fusionados

OneTouch™ AT

Resolución de problemas de redes Wi-Fi y cableadas

- Respuestas en cuestión de segundos con la comprobación automática "pasa"/"falla"
- Scripts de comprobación estandarizados para todos los niveles de cualificación
- Visión del cliente del rendimiento de la red y la aplicación
- Mediciones de rendimiento de redes Wi-Fi y cableadas
- Análisis de VoIP en línea
- Captura de paquetes Wi-Fi, fibra y cobre

CONSIGA MÁS CON **VERSIV.**
www.flukenetworks.com/VERSIV

Fluke Networks

P.O. Box 777, Everett, WA, EE. UU. 98206-0777

Fluke Networks está presente en más de 50 países. Para encontrar una oficina local, visite www.flukenetworks.com/contact

©2013 Fluke Corporation.
Impreso en EE. UU. 5/2013 4342568 A

VOICE ■ DATA ■ SECURITY



SOLUCIONES DE CONECTIVIDAD OPENETICS

OPENETICS es pionera en España en la fabricación de un programa completo de componentes para la instalación de redes locales.

Desde hace más de 20 años, en permanente contacto con las necesidades de ingenierías e instaladores, diseña y fabrica todos los componentes de los sistemas de cableado estructurado según EIA/TIA 568 e ISO-IEC 11801; tanto en cables de cobre como en fibra óptica multimodo y monomodo, así como todos los productos para el despliegue de la nuevas redes ópticas FTTX.

Para cualquier aplicación de voz y datos, desde Cat. 5e hasta Cat. 7, OPENETICS tiene siempre la mejor propuesta, con un total soporte técnico desde el diseño de la solución hasta el servicio postventa.

Para su tranquilidad, la garantía de aplicaciones *PREMIUM* hasta 20 años, le asegura la no obsolescencia de sus instalaciones y le reduce el coste total de propiedad.

CABLES CAT. 7



Ref. 0732

| Cables Cat. 7 S/FTP | Ref. | U/Emb. | PVP €/m |
|---|-------------|--------|-----------|
| Cable Cat. 7 S/FTP LSZH rígido en bobinas de 500 m. | 0732 | 500 m. | Consultar |
| Cable Cat. 7 F/FTP LSZH rígido en bobinas de 500 m. | 0729 | 500 m. | Consultar |

SISTEMA DE AUTOCIERRE 13 mm. y 20 mm.



Ref. 8407

| Sistema de Autocierre 13 mm. | Ref. | U/Emb. | PVP €/u |
|---|-------------|--------|---------|
| Sistema de autocierre 13 mm. color negro | 8400 | 25 m. | 35,00 |
| Sistema de autocierre 13 mm. color amarillo | 8402 | 25 m. | 35,00 |

| Sistema de Autocierre 20 mm. | Ref. | U/Emb. | PVP €/u |
|---|-------------|--------|---------|
| Sistema de autocierre 20 mm. color negro | 8405 | 25 m. | 45,00 |
| Sistema de autocierre 20 mm. color amarillo | 8407 | 25 m. | 45,00 |

Structured Cabling System

Network Cabling Solution
High Quality

CABLES CAT. 6A



Ref. 0701

| Cables Cat. 6A UTP | Ref. | U/Emb. | PVP €/m |
|--|-------------|---------------|----------------|
| Cable Cat. 6A UTP LSZH rígido en bobinas de 500 m. | 0749 | 500 m. | Consultar |

| Cables Cat. 6A FTP | Ref. | U/Emb. | PVP €/m |
|--|-------------|---------------|----------------|
| Cable Cat. 6A FTP LSZH rígido en bobinas de 500 m. | 0701 | 500 m. | Consultar |

LATIGUILLOS CAT. 6A



Ref. 67000

| Latiguillos Cat. 6A UTP | Ref. | U/Emb. | PVP €/u |
|------------------------------------|--------------|---------------|----------------|
| Latiguillo Cat. 6A UTP LSZH 0,5 m. | 67000 | 1 | 8,60 |
| Latiguillo Cat. 6A UTP LSZH 1 m. | 67001 | 1 | 9,20 |
| Latiguillo Cat. 6A UTP LSZH 2 m. | 67002 | 1 | 10,20 |
| Latiguillo Cat. 6A UTP LSZH 3 m. | 67003 | 1 | 12,10 |
| Latiguillo Cat. 6A UTP LSZH 5 m. | 67005 | 1 | 14,60 |



Ref. 6873

| Latiguillos Cat. 6A S/FTP LSZH | Ref. | U/Emb. | PVP €/u |
|---------------------------------------|-------------|---------------|----------------|
| Latiguillo Cat. 6A S/FTP LSZH 0,5 m. | 6870 | 1 | 9,12 |
| Latiguillo Cat. 6A S/FTP LSZH 1 m. | 6871 | 1 | 9,50 |
| Latiguillo Cat. 6A S/FTP LSZH 2 m. | 6872 | 1 | 10,80 |
| Latiguillo Cat. 6A S/FTP LSZH 3 m. | 6873 | 1 | 12,50 |
| Latiguillo Cat. 6A S/FTP LSZH 5 m. | 6875 | 1 | 15,20 |

PANEL DE PARCHEO CAT. 6A



Ref. 56100

| Panel Vacío | Ref. | U/Emb. | PVP €/u |
|--|--------------|---------------|----------------|
| Panel vacío 24 puertos 1 U para conector UTP Cat. 6A | 5812 | 1 | 92,00 |
| Panel vacío 24 puertos 1 U para conector FTP Cat. 6A | 56100 | 1 | 106,00 |

MÓDULOS PARA CARRIL DIN



| Módulo Cat. 6A para Carril DIN | Ref. | U/Emb. | PVP €/u |
|---|--------------|---------------|----------------|
| Módulo Cat. 6A FTP RJ45 para carril DIN (conector incluido) | 50036 | 1 | 48,60 |

CONECTORES CAT. 6A



Ref. 5834

| Conectores Cat. 6A Hembra | Ref. | U/Emb. | PVP €/u |
|----------------------------------|-------------|---------------|----------------|
| Conector Cat. 6A hembra UTP RJ45 | 5829 | 25 | 8,80 |
| Conector Cat. 6A hembra FTP RJ49 | 5834 | 25 | 10,35 |

SCE CAT. 7

SCE CAT. 6A

SCE CAT. 6

SCE CAT. 5e

HERRAMIENTAS
CABLEADO

CONECTIVIDAD
PUESTOS TRABAJO

CAJAS
MODULARES

P. MODULARES
MULTIMEDIA

ELECTRÓNICA
DE RED

CCTV

CONTROL
ACCESO & PRESENCIA

CONECTOR ETHERNET INDUSTRIAL CAT. 6A



Ref. 2222



Ref. 2221

| Conector Ethenet Industrial Cat. 6A | Ref. | U/Emb. | PVP €/u |
|---|------|--------|---------|
| Conector ethernet industrial Cat. 6A macho STP RJ49 para cable rígido y flexible | 2221 | 1 | 6,25 |
| Conector ethernet industrial Cat.6A macho STP RJ49 para cable rígido y flexible (tool-less) | 2222 | 1 | 28,30 |

MÓDULOS PARA DATOS



Ref. 50029

| Módulos Cat. 6A | Ref. | U/Emb. | PVP €/u |
|--|-------|--------|---------|
| Adaptador Cat. 6A UTP doble hembra RJ45-RJ45 | 50026 | 1 | 12,20 |
| Adaptador Cat. 6A FTP doble hembra RJ45-RJ45 | 50029 | 1 | 14,00 |

SISTEMA DE AUTOCIERRE 13 mm. y 20 mm.



Ref. 8407

| Sistema de Autocierre 13 mm. | Ref. | U/Emb. | PVP €/u |
|---|------|--------|---------|
| Sistema de autocierre 13 mm. color negro | 8400 | 25 m. | 35,00 |
| Sistema de autocierre 13 mm. color amarillo | 8402 | 25 m. | 35,00 |

| Sistema de Autocierre 20 mm. | Ref. | U/Emb. | PVP €/u |
|---|------|--------|---------|
| Sistema de autocierre 20 mm. color negro | 8405 | 25 m. | 45,00 |
| Sistema de autocierre 20 mm. color amarillo | 8407 | 25 m. | 45,00 |

CONECTOR ETHERNET INDUSTRIAL CAT. 6A



Ref. 2222

Conector Ethenet Industrial Cat. 6A

El conector industrial Cat. 6A macho STP RJ49 se utiliza para conectar en los extremos del cable par trenzado. Perfecta sujeción mecánica del cable. Sin herramienta, ideal para montaje en campo para cables rígidos y flexibles AWG 26 – 22.

Conector Ethenet Industrial Cat. 6A

El conector industrial Cat. 6A macho STP RJ49 se utiliza para crimpar en los extremos del cable par trenzado. Incorpora cubre conector especial para una buena sujeción mecánica. Para cables rígidos y flexibles AWG - 26 – 24.



Ref. 2221

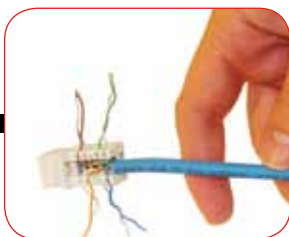
Conectorización Rápida para Sistemas de Cableado Estructurado Cat. 5e & Cat. 6

- ▶ Ahorro del 90 % del tiempo de conexión.
- ▶ 0 % fallos de conexión.
- ▶ Conexión rápida y segura en 3 segundos.



Ver el vídeo demostrativo en www.openetics.com

¡El montaje más RÁPIDO, la instalación más FÁCIL! ¡En sólo 3 SEGUNDOS!



Paso N° 1:
Colocar los pares trenzados en el conector **MACH2**.



Paso N° 2:
Colocar el conector **MACH2** en la Herramienta **MACH2e**.



Paso N° 3:
Presionar la herramienta **MACH2e**.



Paso N° 4:
¡Listo! Conectado y cables cortados en sólo 3 segundos.

+ Simplicidad + Rapidez + Seguridad + Ahorro

CABLES CAT. 6



Ref. 0744



Ref. 0707



Ref. 0709

| Cable Cat. 6 UTP | Ref. | U/Emb. | PVP €/m |
|---|-------------|---------|-----------|
| Cable Cat. 6 UTP rígido en cajas de 305 m. | 0744 | 305 m. | Consultar |
| Cable Cat. 6 UTP LSZH flexible en bobinas de 500 m. | 0609 | 500 m. | Consultar |
| Cable Cat. 6 UTP LSZH rígido en cajas de 305 m. | 0707 | 305 m. | Consultar |
| Cable Cat. 6 UTP LSZH rígido en bobinas de 500 m. | 0742 | 500 m. | Consultar |
| Cable Cat. 6 UTP LSZH rígido en bobina de 1.000 m. | 0743 | 1000 m. | Consultar |

| Cable Cat. 6 FTP | Ref. | U/Emb. | PVP €/m |
|---|-------------|--------|-----------|
| Cable Cat. 6 FTP LSZH rígido en bobinas de 500 m. (con cruceta) | 0709 | 500 m. | Consultar |

LATIGUILLOS CAT. 6



Ref. 6803



Ref. 6823



Ref. 6799R



Ref. 6799A



Ref. 6799V



Ref. 6799Y

| Latiguillos Cat. 6 UTP | Ref. | U/Emb. | PVP €/u |
|------------------------------|-------------|--------|---------|
| Latiguillo Cat. 6 UTP 0,5 m. | 6799 | 1 | 3,96 |
| Latiguillo Cat. 6 UTP 1 m. | 6801 | 1 | 4,86 |
| Latiguillo Cat. 6 UTP 2 m. | 6802 | 1 | 6,66 |
| Latiguillo Cat. 6 UTP 3 m. | 6803 | 1 | 8,46 |
| Latiguillo Cat. 6 UTP 5 m. | 6805 | 1 | 12,06 |
| Latiguillo Cat. 6 UTP 10 m. | 6810 | 1 | 20,69 |

* Otras longitudes, consultar

| Latiguillos Cat. 6 UTP LSZH | Ref. | U/Emb. | PVP €/u |
|-----------------------------------|-------------|--------|---------|
| Latiguillo Cat. 6 UTP LSZH 0,5 m. | 6700 | 1 | 4,40 |
| Latiguillo Cat. 6 UTP LSZH 1 m. | 6701 | 1 | 5,40 |
| Latiguillo Cat. 6 UTP LSZH 2 m. | 6822 | 1 | 7,40 |
| Latiguillo Cat. 6 UTP LSZH 3 m. | 6823 | 1 | 9,40 |
| Latiguillo Cat. 6 UTP LSZH 5 m. | 6825 | 1 | 13,40 |
| Latiguillo Cat. 6 UTP LSZH 10 m. | 6830 | 1 | 22,99 |

* Otras longitudes, consultar

| Latiguillos Cat. 6 UTP de Colores | Ref. | U/Emb. | PVP €/u |
|---------------------------------------|--------------|--------|---------|
| Latiguillo Cat. 6 UTP azul 0,5 m. | 6799A | 1 | 3,96 |
| Latiguillo Cat. 6 UTP azul 1 m. | 6801A | 1 | 4,86 |
| Latiguillo Cat. 6 UTP azul 2 m. | 6802A | 1 | 6,66 |
| Latiguillo Cat. 6 UTP azul 3 m. | 6803A | 1 | 8,46 |
| Latiguillo Cat. 6 UTP rojo 0,5 m. | 6799R | 1 | 3,96 |
| Latiguillo Cat. 6 UTP rojo 1 m. | 6801R | 1 | 4,86 |
| Latiguillo Cat. 6 UTP rojo 2 m. | 6802R | 1 | 6,66 |
| Latiguillo Cat. 6 UTP rojo 3 m. | 6803R | 1 | 8,46 |
| Latiguillo Cat. 6 UTP verde 0,5 m. | 6799V | 1 | 3,96 |
| Latiguillo Cat. 6 UTP verde 1 m. | 6801V | 1 | 4,86 |
| Latiguillo Cat. 6 UTP verde 2 m. | 6802V | 1 | 6,66 |
| Latiguillo Cat. 6 UTP verde 3 m. | 6803V | 1 | 8,46 |
| Latiguillo Cat. 6 UTP amarillo 0,5 m. | 6799Y | 1 | 3,96 |
| Latiguillo Cat. 6 UTP amarillo 1 m. | 6801Y | 1 | 4,86 |
| Latiguillo Cat. 6 UTP amarillo 2 m. | 6802Y | 1 | 6,66 |
| Latiguillo Cat. 6 UTP amarillo 3 m. | 6803Y | 1 | 8,46 |

* Otras longitudes, consultar

LATIGUILLOS CAT. 6A



Ref. 6873

| Latiguillos Cat. 6A SFTP LSZH | Ref. | U/Emb. | PVP €/u |
|-------------------------------------|------|--------|---------|
| Latiguillo Cat. 6A SFTP LSZH 0,5 m. | 6870 | 1 | 9,12 |
| Latiguillo Cat. 6A SFTP LSZH 1 m. | 6871 | 1 | 9,50 |
| Latiguillo Cat. 6A SFTP LSZH 2 m. | 6872 | 1 | 10,80 |
| Latiguillo Cat. 6A SFTP LSZH 3 m. | 6873 | 1 | 12,50 |
| Latiguillo Cat. 6A SFTP LSZH 5 m. | 6875 | 1 | 15,20 |

* Otras longitudes, consultar

PANELES DE PARCHEO CAT. 6



Ref. 5617

| Panel Cat. 6 UTP GIGALAN 350+ | Ref. | U/Emb. | PVP €/u |
|--|------|--------|---------|
| Panel Cat. 6 UTP 24 puertos Gigalan 350+ 1 U | 5617 | 1 | 160,00 |



Ref. 5810

| Panel Cat. 6 FTP | Ref. | U/Emb. | PVP €/u |
|---------------------------------|------|--------|---------|
| Panel Cat. 6 FTP 24 puertos 1 U | 5810 | 1 | 195,00 |



Ref. 5516

| Panel Vacío | Ref. | U/Emb. | PVP €/u |
|---|------|--------|---------|
| Panel vacío 16 puertos 1 U | 5515 | 1 | 31,00 |
| Panel vacío 32 puertos 2 U | 5516 | 1 | 58,00 |
| Panel vacío MACH2 24 puertos 1 U | 5619 | 1 | 65,00 |

PRODUCTOS MODULARES PARA CARRIL DIN



Ref. 50043

| Módulos Cat. 6 para Carril DIN | Ref. | U/Emb. | PVP €/u |
|--|-------|--------|---------|
| Módulo Cat. 6 UTP RJ45 para carril DIN (conector incluido) | 50043 | 1 | 46,00 |

CONECTORES CAT. 6



Ref. 5836



Ref. 5845

| Conectores Cat. 6 Hembra | Ref. | U/Emb. | PVP €/u |
|---------------------------------------|------|--------|---------|
| Conector Cat. 6 hembra UTP RJ45 | 5836 | 25 | 6,30 |
| Conector Cat. 6 Mach2 hembra UTP RJ45 | 5837 | 25 | 6,95 |
| Conector Cat. 6 hembra FTP RJ49 | 5845 | 25 | 6,90 |



Ref. 0020



Ref. 1209

| Conectores Cat. 6 Macho | Ref. | U/Emb. | PVP €/u |
|--|------|--------|---------|
| Conector Cat. 6 macho UTP RJ45 para cable flexible | 0020 | 100 | 0,70 |
| Conector Cat. 6 macho FTP RJ49 para cable flexible | 1209 | 100 | 1,84 |

SCE CAT. 7

SCE CAT. 6A

SCE CAT. 6

SCE CAT. 5e

HERRAMIENTAS
CABLEADO

CONECTIVIDAD
PUESTOS TRABAJO

CAJAS
MODULARES

P. MODULARES
MULTIMEDIA

ELECTRÓNICA
DE RED

CCTV

CONTROL
ACCESO & PRESENCIA

CONECTORES CAT. 6



Ref. 1210
Ref. 1224
Ref. 1225
Ref. 1226
Ref. 1227
Ref. 1229

| Cubre Conectores Cat. 6 | Ref. | U/Emb. | PVP €/u |
|--------------------------------|------|--------|---------|
| Cubre conector Cat. 6 gris | 1210 | 100 | 0,22 |
| Cubre conector Cat. 6 rojo | 1224 | 100 | 0,22 |
| Cubre conector Cat. 6 azul | 1225 | 100 | 0,22 |
| Cubre conector Cat. 6 verde | 1226 | 100 | 0,22 |
| Cubre conector Cat. 6 amarillo | 1227 | 100 | 0,22 |
| Cubre conector Cat. 6 negro | 1229 | 100 | 0,22 |

ROSETAS CAT. 6



Ref. 5606

| Rosetas Cat. 6 UTP | Ref. | U/Emb. | PVP €/u |
|---|------|--------|---------|
| Roseta Cat. 6 con 1 conector UTP RJ45 con persiana | 5604 | 1 | 9,55 |
| Roseta Cat.6 con 2 conectores UTP RJ45 con persiana | 5606 | 1 | 16,48 |

MÓDULOS PARA DATOS



Ref. 50025

| Módulos Cat. 6 | Ref. | U/Emb. | PVP €/u |
|---|-------|--------|---------|
| Adaptador Cat. 6 UTP doble hembra RJ45-RJ45 | 50025 | 1 | 10,50 |
| Adaptador Cat. 6 FTP doble hembra RJ45-RJ45 | 50028 | 1 | 12,80 |

EMPALMADOR CAT. 6



Ref. 4692

| Empalmador para Cable Cat.6 UTP | Ref. | U/Emb. | PVP €/u |
|---------------------------------|------|--------|---------|
| Empalmador para cable Cat.6 UTP | 4692 | 1 | 7,60 |

MACH2



Ref. 5837

Ref. 22170

| Mach2 | Ref. | U/Emb. | PVP €/u |
|--|-------|--------|---------|
| Conector Cat. 6 Mach2 hembra UTP RJ45 | 5837 | 25 | 6,95 |
| Recambio de herramienta Mach2e de conexión y corte | 22180 | 1 | 10,00 |
| Panel vacío Mach2 24 puertos | 5619 | 1 | 65,00 |
| Herramienta Mach2e de conexión y corte | 22170 | 1 | 75,00 |

SISTEMA DE AUTOCIERRE 13 mm. y 20 mm.



Ref. 8407

| Sistema de Autocierre 13 mm. | Ref. | U/Emb. | PVP €/u |
|---|------|--------|---------|
| Sistema de autocierre 13 mm. color negro | 8400 | 25 m. | 35,00 |
| Sistema de autocierre 13 mm. color amarillo | 8402 | 25 m. | 35,00 |

| Sistema de Autocierre 20 mm. | Ref. | U/Emb. | PVP €/u |
|---|------|--------|---------|
| Sistema de autocierre 20 mm. color negro | 8405 | 25 m. | 45,00 |
| Sistema de autocierre 20 mm. color amarillo | 8407 | 25 m. | 45,00 |

CABLES CAT. 5E



Ref. 0217



Ref. 0235



Ref. 0327

| Cables Cat. 5e UTP | Ref. | U/Emb. | PVP €/m |
|--|------|--------|-----------|
| Cable Cat. 5e UTP rígido en cajas de 305 m. | 0217 | 305 m. | Consultar |
| Cable Cat. 5e UTP LSZH rígido en cajas de 305 m. | 0123 | 305 m. | Consultar |
| Cable Cat. 5e UTP flexible LSZH en bobinas de 500 m. | 0223 | 500 m. | Consultar |

| Cables Cat. 5e FTP | Ref. | U/Emb. | PVP €/m |
|--|------|--------|-----------|
| Cable Cat. 5e FTP rígido en cajas de 305 m. | 0235 | 305 m. | Consultar |
| Cable Cat. 5e FTP LSZH rígido en cajas de 305 m. | 0236 | 305 m. | Consultar |
| Cable Cat. 5e FTP flexible LSZH en bobinas de 500 m. | 0237 | 500 m. | Consultar |

| Cables Cat. 5e Exterior | Ref. | U/Emb. | PVP €/m |
|---|------|--------|-----------|
| Cable Cat. 5e UTP rígido exterior PE en bobinas de 500 m. | 0327 | 500 m. | Consultar |
| Cable Cat. 5e FTP rígido exterior PE en bobinas de 500 m. | 0127 | 500 m. | Consultar |

LATIGUILLOS CAT. 5E



Ref. 5932



Ref. 5940



Ref. 5900R



Ref. 5900A



Ref. 5900V



Ref. 5900Y

| Latiguillos Cat. 5e UTP | Ref. | U/Emb. | PVP €/u |
|-------------------------------|------|--------|---------|
| Latiguillo Cat. 5e UTP 0,5 m. | 5930 | 1 | 1,77 |
| Latiguillo Cat. 5e UTP 1 m. | 5931 | 1 | 2,34 |
| Latiguillo Cat. 5e UTP 2 m. | 5932 | 1 | 2,84 |
| Latiguillo Cat. 5e UTP 3 m. | 5933 | 1 | 3,35 |
| Latiguillo Cat. 5e UTP 5 m. | 5934 | 1 | 4,38 |
| Latiguillo Cat. 5e UTP 10 m. | 5910 | 1 | 11,40 |
| Latiguillo Cat. 5e UTP 15 m. | 5915 | 1 | 18,42 |

* Otras longitudes, consultar

| Latiguillos Cat. 5e FTP | Ref. | U/Emb. | PVP €/u |
|-------------------------------|------|--------|---------|
| Latiguillo Cat. 5e FTP 0,5 m. | 5940 | 1 | 3,25 |
| Latiguillo Cat. 5e FTP 1 m. | 5941 | 1 | 3,52 |
| Latiguillo Cat. 5e FTP 2 m. | 5942 | 1 | 4,29 |
| Latiguillo Cat. 5e FTP 3 m. | 5943 | 1 | 5,31 |
| Latiguillo Cat. 5e FTP 5 m. | 5945 | 1 | 6,01 |

* Otras longitudes, consultar

| Latiguillos Cat. 5e UTP de Colores | Ref. | U/Emb. | PVP €/u |
|--|-------|--------|---------|
| Latiguillo Cat. 5e UTP azul 0,5 m. | 5900A | 1 | 1,77 |
| Latiguillo Cat. 5e UTP azul 1 m. | 5901A | 1 | 2,34 |
| Latiguillo Cat. 5e UTP azul 2 m. | 5902A | 1 | 2,84 |
| Latiguillo Cat. 5e UTP azul 3 m. | 5903A | 1 | 3,35 |
| Latiguillo Cat. 5e UTP azul 5 m. | 5905A | 1 | 4,38 |
| Latiguillo Cat. 5e UTP rojo 0,5 m. | 5900R | 1 | 1,77 |
| Latiguillo Cat. 5e UTP rojo 1 m. | 5901R | 1 | 2,34 |
| Latiguillo Cat. 5e UTP rojo 2 m. | 5902R | 1 | 2,84 |
| Latiguillo Cat. 5e UTP rojo 3 m. | 5903R | 1 | 3,35 |
| Latiguillo Cat. 5e UTP rojo 5 m. | 5905R | 1 | 4,38 |
| Latiguillo Cat. 5e UTP verde 0,5 m. | 5900V | 1 | 1,77 |
| Latiguillo Cat. 5e UTP verde 1 m. | 5901V | 1 | 2,34 |
| Latiguillo Cat. 5e UTP verde 2 m. | 5902V | 1 | 2,84 |
| Latiguillo Cat. 5e UTP verde 3 m. | 5903V | 1 | 3,35 |
| Latiguillo Cat. 5e UTP verde 5 m. | 5905V | 1 | 4,38 |
| Latiguillo Cat. 5e UTP amarillo 0,5 m. | 5900Y | 1 | 1,77 |
| Latiguillo Cat. 5e UTP amarillo 1 m. | 5901Y | 1 | 2,34 |
| Latiguillo Cat. 5e UTP amarillo 2 m. | 5902Y | 1 | 2,84 |
| Latiguillo Cat. 5e UTP amarillo 3 m. | 5903Y | 1 | 3,35 |
| Latiguillo Cat. 5e UTP amarillo 5 m. | 5905Y | 1 | 4,38 |

* Otras longitudes, consultar

SCE CAT. 7

SCE CAT. 6A

SCE CAT. 6

SCE CAT. 5e

HERRAMIENTAS
CABLEADO

CONECTIVIDAD
PUESTOS TRABAJO

CAJAS
MODULARES

P. MODULARES
MULTIMEDIA

ELECTRÓNICA
DE RED

CCTV

CONTROL
ACCESO & PRESENCIA

PANELES DE PARCHEO CAT. 5E



Ref. 5710



Ref. 5612



Ref. 5516



Ref. 5620

| Paneles Cat. 5e UTP | Ref. | U/Emb. | PVP €/u |
|---------------------------------------|-------------|---------------|----------------|
| Panel Cat. 5e UTP RJ45 24 puertos 1 U | 5710 | 1 | 112,00 |
| Panel Cat. 5e UTP RJ45 48 puertos 2 U | 5714 | 1 | 209,00 |

| Panel Cat. 5e FTP | Ref. | U/Emb. | PVP €/u |
|---------------------------------------|-------------|---------------|----------------|
| Panel Cat. 5e 24 puertos FTP RJ49 1 U | 5612 | 1 | 189,00 |

| Paneles Vacío | Ref. | U/Emb. | PVP €/u |
|---|-------------|---------------|----------------|
| Panel vacío 16 puertos 1 U | 5515 | 1 | 31,00 |
| Panel vacío 32 puertos 2 U | 5516 | 1 | 58,00 |
| Panel vacío MACH2 24 puertos 1 U | 5619 | 1 | 65,00 |

| Paneles Cat. 3 Telefónico | Ref. | U/Emb. | PVP €/u |
|--|-------------|---------------|----------------|
| Panel Cat. 3 telefónico fijo 25 puertos 1 U | 5625 | 1 | 84,00 |
| Panel Cat. 3 telefónico fijo 50 puertos 1 U | 5621 | 1 | 110,00 |
| Panel Cat. 3 telefónico extraíble 50 puertos 1 U | 5620 | 1 | 122,00 |

* Uso en telefonía a 1 y 2 pares

PRODUCTOS MODULARES PARA CARRIL DIN



Ref. 50044

| Módulos Cat. 5e para Carril DIN | Ref. | U/Emb. | PVP €/u |
|---|--------------|---------------|----------------|
| Módulo Cat. 5e UTP RJ45 para carril DIN (conector incluido) | 50044 | 1 | 45,00 |

CONECTORES CAT. 5E



Ref. 2210



Ref. 2201



Ref. 2214



Ref. 1208



Ref. 1206

| Conectores Cat. 5e Hembra | Ref. | U/Emb. | PVP €/u |
|--|-------------|---------------|----------------|
| Conector Cat. 5e hembra UTP RJ45 | 2210 | 25 | 5,03 |
| Conector Cat. 5e hembra UTP RJ45 tool-less (sin herramienta) | 2214 | 25 | 5,03 |
| Conector Cat. 5e hembra FTP RJ49 | 2201 | 25 | 9,65 |
| Conector Cat. 5e Mach2 hembra UTP RJ45 | 2215 | 25 | 5,95 |

| Conectores Cat. 5e Macho | Ref. | U/Emb. | PVP €/u |
|--|-------------|---------------|----------------|
| Conector Cat. 5e macho RJ45 cable flexible | 1205 | 100 | 0,39 |
| Conector Cat. 5e macho RJ45 cable rígido | 1206 | 100 | 0,69 |
| Conector Cat. 5e macho RJ49 cable flexible | 1207 | 100 | 1,25 |
| Conector Cat. 5e macho RJ49 cable rígido | 1208 | 100 | 1,52 |

| Cubre Conectores Cat. 5e | Ref. | U/Emb. | PVP €/u |
|---------------------------------|-------------|---------------|----------------|
| Cubre conector Cat. 5 gris | 1211 | 100 | 0,22 |
| Cubre conector Cat. 5 rojo | 1212 | 100 | 0,22 |
| Cubre conector Cat. 5 verde | 1214 | 100 | 0,22 |
| Cubre conector Cat. 5 amarillo | 1215 | 100 | 0,22 |
| Cubre conector Cat. 5 azul | 1216 | 100 | 0,22 |
| Cubre conector Cat. 5 negro | 1217 | 100 | 0,22 |

Ref. 1211
Ref. 1212
Ref. 1214
Ref. 1215
Ref. 1216
Ref. 1217

ROSETAS CAT. 5E



Ref. 5601



Ref. 5603

| <i>Rosetas Cat. 5e UTP</i> | <i>Ref.</i> | <i>U/Emb.</i> | <i>PVP €/u</i> |
|---|-------------|---------------|----------------|
| Roseta Cat. 5e con 1 conector UTP RJ45 con persiana | 5600 | 1 | 7,93 |
| Roseta Cat. 5e con 2 conectores UTP RJ45 con persiana | 5601 | 1 | 11,90 |

| <i>Rosetas Cat. 5e FTP</i> | <i>Ref.</i> | <i>U/Emb.</i> | <i>PVP €/u</i> |
|--|-------------|---------------|----------------|
| Roseta Cat. 5e con 1 conector FTP RJ49 | 5602 | 1 | 11,53 |
| Roseta Cat. 5e con 2 conectores FTP RJ49 | 5603 | 1 | 17,19 |

MÓDULOS PARA DATOS



Ref. 50029

| <i>Módulos Cat. 5e</i> | <i>Ref.</i> | <i>U/Emb.</i> | <i>PVP €/u</i> |
|--|--------------|---------------|----------------|
| Adaptador Cat. 5e UTP doble hembra RJ45-RJ45 | 50024 | 1 | 7,50 |
| Adaptador Cat. 5e FTP doble hembra RJ45-RJ45 | 50027 | 1 | 9,90 |

DOBLADORES DE LINEAS RJ45



Ref. 4687

| <i>Dobladores de Líneas RJ45</i> | <i>Ref.</i> | <i>U/Emb.</i> | <i>PVP €/u</i> |
|--|-------------|---------------|----------------|
| Doblador de líneas RJ45 U5 datos | 4681 | 1 | 12,10 |
| Doblador de líneas RJ45 U3 voz | 4687 | 1 | 12,10 |
| Doblador de líneas RJ45 U4 1 voz + 1 datos | 4688 | 1 | 12,10 |

MACH2



Ref. 2215



Ref. 22170

| <i>Mach2</i> | <i>Ref.</i> | <i>U/Emb.</i> | <i>PVP €/u</i> |
|---|--------------|---------------|----------------|
| Conector Cat. 5e Mach2 hembra UTP RJ45 | 2215 | 25 | 5,95 |
| Recambio de herramienta MACH2e de conexión y corte | 22180 | 1 | 10,00 |
| Panel vacío Mach2 24 puertos 1 U | 5619 | 1 | 65,00 |
| Herramienta MACH2e de conexión y corte | 22170 | 1 | 75,00 |

SISTEMA DE AUTOCIERRE 13 mm. y 20 mm.



Ref. 8407

| <i>Sistema de Autocierre 13 mm.</i> | <i>Ref.</i> | <i>U/Emb.</i> | <i>PVP €/u</i> |
|---|-------------|---------------|----------------|
| Sistema de autocierre 13 mm. color negro | 8400 | 25 m. | 35,00 |
| Sistema de autocierre 13 mm. color amarillo | 8402 | 25 m. | 35,00 |

| <i>Sistema de Autocierre 20 mm.</i> | <i>Ref.</i> | <i>U/Emb.</i> | <i>PVP €/u</i> |
|---|-------------|---------------|----------------|
| Sistema de autocierre 20 mm. color negro | 8405 | 25 m. | 45,00 |
| Sistema de autocierre 20 mm. color amarillo | 8407 | 25 m. | 45,00 |

SCE CAT. 7

SCE CAT. 6A

SCE CAT. 6

SCE CAT. 5e

HERRAMIENTAS
CABLEADO

CONECTIVIDAD
PUESTOS TRABAJO

CAJAS
MODULARES

P. MODULARES
MULTIMEDIA

ELECTRÓNICA
DE RED

CCTV

CONTROL
ACCESO & PRESENCIA

HERRAMIENTAS DE CABLEADO ESTRUCTURADO DE COBRE

SCE CAT. 7

SCE CAT. 6A

SCE CAT. 6

SCE CAT. 5e

HERRAMIENTAS
CABLEADOCONECTIVIDAD
PUESTOS TRABAJOCAJAS
MODULARESP. MODULARES
MULTIMEDIAELECTRÓNICA
DE RED

CCTV

CONTROL
ACCESO & PRESENCIA

Ref. 22170

| Herramienta MACH2e de Conexión y Corte | Ref. | U/Emb. | PVP €/u |
|---|--------------|--------|---------|
| Herramienta MACH2e de conexión y corte | 22170 | 1 | 75,00 |
| Recambio de herramienta MACH2e de conexión y corte | 22180 | 1 | 10,00 |



Ref. 1314

| Herramienta Pelacables | Ref. | U/Emb. | PVP €/u |
|--|-------------|--------|---------|
| Herramienta pelacable redondos (UTP/FTP) | 1314 | 1 | 20,00 |



Ref. 1308

Ref. 13090

| Herramientas de Grimpar | Ref. | U/Emb. | PVP €/u |
|---|--------------|--------|---------|
| Herramienta de grimpar ligera RJ45 | 1308 | 1 | 18,00 |
| Herramienta de grimpar profesional RJ 9/11/12/45/49 | 13090 | 1 | 78,00 |



Ref. 1410

| Herramienta de Conexión y Corte 110 | Ref. | U/Emb. | PVP €/u |
|--|-------------|--------|---------|
| Herramienta de conexión y corte 110 | 1410 | 1 | 45,00 |



Ref. 14120

Ref. 14130

| Téster de Cableado | Ref. | U/Emb. | PVP €/u |
|--|--------------|--------|---------|
| Téster de cableado RJ45 UTP/FTP, RJ11, RJ12, F, BNC | 14120 | 1 | 95,00 |
| Téster ultra rápido RJ45 UTP/FTP, RJ11, RJ12, BNC, USB | 14130 | 1 | 190,00 |



Ref. 14020

| Verificador de Redes de Cobre | Ref. | U/Emb. | PVP €/u |
|--|--------------|--------|---------|
| Cable Tracer + Téster + Generador de Tonos | 14020 | 1 | 185,00 |



Ref. 1320

| Maletín de Herramientas de Cableado | Ref. | U/Emb. | PVP €/u |
|--|-------------|--------|---------|
| Maletín de herramientas de cableado | 1320 | 1 | 211,00 |

* El Maletín de Herramientas de Cableado OPENETICS incluye:

- Téster de cableado
- Herramienta grimpar ligera
- Herramienta pelacables
- Herramienta de inserción 110

HERRAMIENTAS PARA FIBRA ÓPTICA



Ref. 14003

| Fusionadora | Ref. | U/Emb. | PVP €/u |
|-------------------------|--------------|---------------|----------------|
| Kit fusionadora KF-2000 | 14003 | 1 | 9.800,00 |

El Kit Fusionadora KF-2000 OPENETICS incluye:

- Fusionadora
- Batería extraíble
- Electrodo de repuesto
- Bandeja de enfriamiento
- CD Manual de instrucciones
- Robusta maleta de protección con cierre
- Cortadora de precisión FC-200
- Peladora
- Adaptador AC y cable de alimentación.



Ref. 14014

| Cortadora | Ref. | U/Emb. | PVP €/u |
|-------------------------------|--------------|---------------|----------------|
| Cortadora de precisión FC-200 | 14014 | 1 | 775,00 |



Ref. 14011

| Láser | Ref. | U/Emb. | PVP €/u |
|------------------------------------|--------------|---------------|----------------|
| Láser localizador visual de fibras | 14011 | 1 | 200,00 |



Ref. 17040

| Bobina de Lanzamiento Multimodo | Ref. | U/Emb. | PVP €/u |
|--|--------------|---------------|----------------|
| Bobina de 50/125 µm 500 m. SC/PC-SC/PC | 17040 | 1 | 660,00 |
| Bobina de 62,5/125 µm 500 m. SC/PC-SC/PC | 17041 | 1 | 660,00 |
| Bobina de 9/125 µm 1000 m. SC/APC-SC/APC | 17044 | 1 | 710,00 |
| Bobina de 9/125 µm 1000 m. SC/UPC-SC/UPC | 17045 | 1 | 710,00 |
| Bobina de 9/125 µm 1000 m. SC/UPC-LC/UPC | 17046 | 1 | 710,00 |



Ref. 14005



Ref. 14006

| Herramientas Manuales | Ref. | U/Emb. | PVP €/u |
|---|--------------|---------------|----------------|
| Tijera especial corte Kevlar | 14006 | 1 | 30,00 |
| Peladora 125/250/900 µm para fibra óptica | 14005 | 1 | 38,00 |
| Herramienta crimpar conectores RG58/59/62/Fibra | 40067 | 1 | 42,00 |
| Peladora Miller Revestimiento | 17013 | 1 | 54,00 |
| Sangrador cable Ideal | 17015 | 1 | 68,00 |
| Peladora Miller tri-Hole | 17014 | 1 | 132,00 |
| Herramienta de sangrado cables fibra | 14007 | 1 | Consultar |
| Herramienta de empalme mecánico fibra | 14008 | 1 | Consultar |



Ref. 40067

| Maletín de Montaje Conectores QUICK | Ref. | U/Emb. | PVP €/u |
|--|--------------|---------------|----------------|
| Maletín de montaje conectores QUICK | 14010 | 1 | 1.366,00 |

El Maletín de Montaje Conectores QUICK OPENETICS contiene:

- Cortadora de precisión FC-200
- Peladora para Fibra Óptica
- Tijera especial corte Kevlar
- Set de 50 toallitas de alcohol para limpieza
- Contenedor conectores QUICK
- Gafas de protección
- Lámpara frontal de leds
- Maletín de plástico para transporte



Ref. 14010

SCE CAT. 7

SCE CAT. 6A

SCE CAT. 6

SCE CAT. 5e

HERRAMIENTAS
CABLEADO

CONECTIVIDAD
PUESTOS TRABAJO

CAJAS
MODULARES

P. MODULARES
MULTIMEDIA

ELECTRÓNICA
DE RED

CCTV

CONTROL
ACCESO & PRESENCIA

HERRAMIENTAS PARA FIBRA ÓPTICA



Ref. 5059

| Maletín de Montaje Conectores Epoxy Fibra Óptica | Ref. | U/Emb. | PVP €/u |
|--|--------------|--------|---------|
| Maletín de conectores ST/SC, FC | 5059 | 1 | 550,00 |
| Kit accesorios para conectores LC | 5059K | 1 | 80,00 |

* El maletín contiene todas las herramientas para el montaje de los conectores ST, SC y FC, así como un microscopio 100-150x para realizar la inspección visual.

El Maletín de Fibra Óptica OPENETICS contiene:

- Set lijas 0,3, 1, 5 µm
- Cortadora de precisión tipo lápiz
- Pelador de fibras ópticas
- Tijera especial corte Kevlar
- Cúter
- Juego de jeringuillas y agujas (2)
- Juego de pinzas para fibra (2)
- Grimpadora conectores de fibra
- Cinta métrica extensible
- Rollo de cinta adhesiva
- Peladora cables cobre AWG 8 a 20
- Bote de alcohol isopropílico
- Activador de resina en frío
- Adhesivo de resina en frío
- Placa de goma antideslizante
- Placa de vidrio para pulido de fibra
- Disco de pulido conectores ST/SC
- Toallitas para limpiar conectores
- Microscopio 200 aumento
- Maletín de transporte
- 2 pilas AA 1,5 V



Ref. 5084



Ref. 5083



Ref. 5093



Ref. 5094



Ref. 5095

| Consumibles Maletín Fibra Óptica | Ref. | U/Emb. | PVP €/u |
|--|--------------|--------|---------|
| Alcohol isopropílico (bote 500 cc.) | 50930 | 1 | 7,00 |
| Jeringuilla (pack 10) | 5100 | 1 | 14,00 |
| Lijas F/O 5 µm (pack 10) | 5083 | 1 | 18,00 |
| Caja de servilletas para limpiar conectores (pack 280) | 5092 | 1 | 20,00 |
| Lijas F/O 1 µm (pack 20) | 5088 | 1 | 30,00 |
| Aguja Epoxy (pack 20) | 5102 | 1 | 33,00 |
| Lijas F/O 0,3 µm (pack 20) | 5084 | 1 | 70,00 |
| Activador de resina en frío (bote 10 cc.) | 5095 | 1 | 95,00 |
| Adhesivo resina en frío (bote 10 cc.) | 5094 | 1 | 160,00 |
| Kit activador + adhesivo resina en frío | 5105 | 1 | 210,00 |



OPENETICS

KIT DE MEDICIÓN DE FIBRA ÓPTICA ICT-2

Medición Avanzada FTTX Tester Dual Port GPON con VFL

Ref. 51290

- » **Conjunto indispensable para certificaciones ICT-2 en redes FTTH GEPON y GPON**
- » **Incorpora la función VFL, para localización visual de fallos en la línea**

Incluye:

- Medidor de potencia óptica GPON con VFL (Ref. 51264)
- Fuente Láser Triple para FTTH (Ref. 51268)

MEDIDORES DE FIBRA ÓPTICA ICT-2



Ref. 51290 (51264 + 51268)

| Kit de Medición Avanzado FTTX Tester Dual Port GPON con VFL | Ref. | U/Emb. | PVP €/u |
|--|-------------|---------------|----------------|
|--|-------------|---------------|----------------|

| | | | |
|--|--------------|---|----------|
| Kit de medición FTTX Tester Dual Port GPON con VFL | 51290 | 1 | 1.542,00 |
|--|--------------|---|----------|

El Kit de medición FTTX OPENETICS incluye:

- Medidor de potencia óptica GPON con VFL (Ref. 51264)
- Fuente Láser Triple para FTTH (Ref. 51268)



Ref. 51291 (51263 + 51268)

| Kit de Medición FTTX Tester Dual Port GPON | Ref. | U/Emb. | PVP €/u |
|---|-------------|---------------|----------------|
|---|-------------|---------------|----------------|

| | | | |
|--|--------------|---|----------|
| Kit de medición FTTX Tester Dual Port GPON | 51291 | 1 | 1.480,00 |
|--|--------------|---|----------|

El Kit de medición FTTX OPENETICS incluye:

- Medidor de potencia óptica GPON (Ref. 51263)
- Fuente Láser Triple para FTTH (Ref. 51268)



Ref. 51269

| Accesorios Kit de Medición FTTX Ref. 51290 / 51291 | Ref. | U/Emb. | PVP €/u |
|---|-------------|---------------|----------------|
|---|-------------|---------------|----------------|

| | | | |
|--|--------------|---|-------|
| Alimentador AC/DC para GPON y fuente láser | 51269 | 1 | 22,00 |
|--|--------------|---|-------|

| | | | |
|---|--------------|---|-------|
| Kit de cables de Test para medidor GPON | 50509 | 1 | 84,00 |
|---|--------------|---|-------|

| | | | |
|--------------------------------------|--------------|---|-------|
| Kit de baterías y cargador para GPON | 51267 | 1 | 96,00 |
|--------------------------------------|--------------|---|-------|

MEDIDORES DE FIBRA ÓPTICA



Ref. 51292 (51271 + 51270)

| Kit de Medición Monomodo | Ref. | U/Emb. | PVP €/u |
|---------------------------------|-------------|---------------|----------------|
|---------------------------------|-------------|---------------|----------------|

| | | | |
|--------------------------|--------------|---|----------|
| Kit de medición Monomodo | 51292 | 1 | 1.150,00 |
|--------------------------|--------------|---|----------|

El Kit de medición Monomodo OPENETICS incluye:

- Medidor de potencia óptica (Ref. 51271)
- Fuente Láser 1310 - 1550 nm. (Ref. 51270)

| | | | |
|--|--------------|---|-------|
| * Accesorio: Kit de cables de Test para medidor de fibra óptica | 51273 | 1 | 72,00 |
|--|--------------|---|-------|



Ref. 51277

| Medidor potencia óptica con Data Transfer y RTM | Ref. | U/Emb. | PVP €/u |
|--|-------------|---------------|----------------|
|--|-------------|---------------|----------------|

| | | | |
|--|--------------|---|--------|
| Medidor potencia óptica hasta 1625 nm. con Data Transfer y RTM | 51277 | 1 | 760,00 |
|--|--------------|---|--------|

| | | | |
|--|--------------|---|--------|
| Fuente láser 4WL MM 850/1300 y SM 1310/1550 nm | 51279 | 1 | 760,00 |
|--|--------------|---|--------|

SCE CAT. 7

SCE CAT. 6A

SCE CAT. 6

SCE CAT. 5e

HERRAMIENTAS
CABLEADO

CONECTIVIDAD
PUESTOS TRABAJO

CAJAS
MODULARES

P. MODULARES
MULTIMEDIA

ELECTRÓNICA
DE RED

CCTV

CONTROL
ACCESO & PRESENCIA

CONECTIVIDAD EN PUESTOS DE TRABAJO



Ref. 47010



Ref. 47014

| Caja de Empotrar ROUNDBox | Ref. | U/Emb. | PVP €/u |
|--|-------|--------|---------|
| Caja de empotrar ROUNDBox 12: 1 Schuko + 2 slots | 47010 | 1 | 65,00 |
| Caja de empotrar ROUNDBox 26: 2 Schuko + 6 slots | 47012 | 1 | 125,00 |

| Cajas Empotrar EMBox | Ref. | U/Emb. | PVP €/u |
|--|-------|--------|---------|
| Caja empotrar EMBox 22: 2 Schuko + 2 slots | 47013 | 1 | 110,00 |
| Caja empotrar EMBox 34: 3 Schuko + 4 slots | 47014 | 1 | 130,00 |
| Caja empotrar EMBox 46: 4 Schuko + 6 slots | 47017 | 1 | 145,00 |

* Otras composiciones bajo demanda

| Accesorios para Cajas de Empotrar ROUNDBox & EMBox | Ref. | U/Emb. | PVP €/u |
|--|------|--------|---------|
| Clavija hembra de 3 polos (Se utiliza en la ROUNDBox 26) | 4625 | 1 | 4,43 |
| Latiguillos 3 polos 3G 1,5 mm. PVC H-Schuko 2 m. | 4837 | 1 | 12,31 |



Ref. 47010

Caja Modular de Empotrar

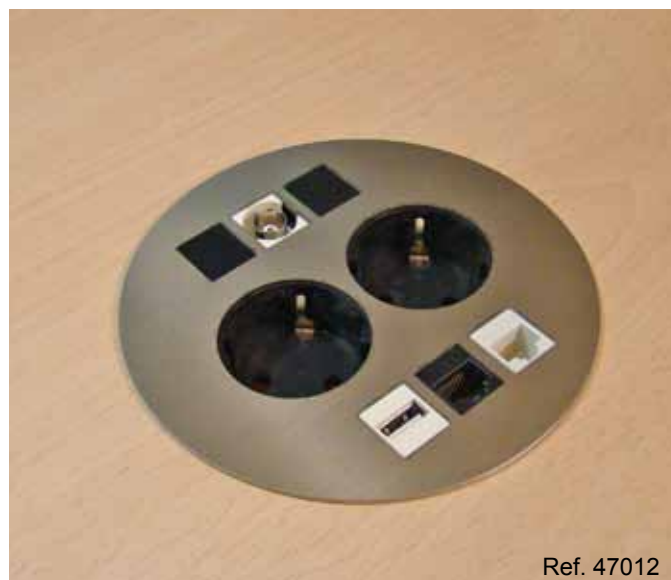
ROUNDBox 12: 1 Schuko + 2 slots

- ✓ Incluye cable de red de 2,1m. y clavija Schuko.
- ✓ Dispone de 2 slots vacíos tipo keystone.
- ✓ Instalación rápida y sencilla, mediante broca corona diámetro 78 mm.
- ✓ Construcción robusta y aislante.
- ✓ Facilidad de montaje y desmontaje de los módulos.
- ✓ Tapas ciegas para los slots no utilizados.
- ✓ Tapa de protección.

Caja Modular de Empotrar

ROUNDBox 26: 2 Schuko + 6 slots

- ✓ Conexión rápida para corriente de entrada.
- ✓ Instalación rápida y sencilla, mediante broca corona O/125.
- ✓ Construcción robusta en acero inoxidable.
- ✓ Facilidad de montaje y desmontaje de los módulos.
- ✓ Tapas ciegas para los slots no utilizados.



Ref. 47012

Caja Modular de Empotrar

EMBox 22: 2 Schuko + 2 slots



Ref. 47013

Cajas modulares de fuerza y datos para instalación empotrada en mesas de trabajo, mesas de reuniones y muebles de oficina.

Caja Modular de Empotrar

EMBox 34: 3 Schuko + 4 slots



Ref. 47014

CAJAS MODULARES: VOZ, DATOS Y CORRIENTE

SCE CAT. 7

SCE CAT. 6A

SCE CAT. 6

SCE CAT. 5e

HERRAMIENTAS
CABLEADOCONECTIVIDAD
PUESTOS TRABAJOCAJAS
MODULARESP. MODULARES
MULTIMEDIAELECTRÓNICA
DE RED

CCTV

CONTROL
ACCESOS & PRESENCIA

Ref. 12003



Ref. 12005



Ref. 12000

| Rosetas | Ref. | U/Emb. | PVP €/u |
|--|-------|--------|---------|
| Marco y bastidor blanco 50x50 mm. | 12004 | 1 | 2,96 |
| Marco y bastidor blanco 45x45 mm. | 12005 | 1 | 2,96 |
| Cajetín de superficie blanco 80x80 mm. | 12003 | 1 | 3,11 |

| Cajas de Superficie | Ref. | U/Emb. | PVP €/u |
|-------------------------------------|-------|--------|---------|
| Caja de superficie blanca 1 módulo | 12000 | 1 | 10,83 |
| Caja de superficie blanca 2 módulos | 12001 | 1 | 15,62 |
| Caja de superficie blanca 3 módulos | 12002 | 1 | 21,03 |



Ref. 12006



Ref. 12007



Ref. 12010



Ref. 12012



Ref. 12013

| Módulos | Ref. | U/Emb. | PVP €/u |
|--|-------|--------|---------|
| Módulo blanco con ventana 25x50 mm. para 1 Keystone Cat. 5e / 6 / 6A | 12008 | 1 | 3,17 |
| Módulo blanco con ventana 45x45 mm. para 1 Keystone Cat. 5e / 6 / 6A | 12006 | 1 | 4,67 |
| Módulo blanco con ventana 45x45 mm. para 2 Keystone Cat. 5e / 6 / 6A | 12007 | 1 | 6,15 |
| Módulo enchufe sencillo schuko 45° blanco | 8130 | 1 | 5,08 |
| Módulo enchufe doble schuko blanco | 12010 | 1 | 14,98 |
| Módulo enchufe doble schuko rojo | 12011 | 1 | 14,98 |
| Placa doble 2 huecos de 45x45 mm. | 12009 | 1 | 5,52 |
| Placa doble blanca con ventana para 2 Keystone Cat. 5e / 6 / 6A | 12012 | 1 | 9,38 |
| Placa doble blanca con ventana para 4 Keystone Cat. 5e / 6 / 6A | 12013 | 1 | 12,34 |
| Módulo ciego 45x22,5 mm. | 12014 | 1 | 2,73 |
| Módulo ciego doble 45x45 mm. | 12015 | 1 | 5,46 |

CAJAS MODULARES: VOZ, DATOS Y CORRIENTE

Múltiples Combinaciones



PANEL MODULAR MULTIMEDIA



| Panel | Ref. | U/Emb. | PVP €/u |
|----------------------------------|-------|--------|---------|
| Panel vacío Mach2 24 puertos 1 U | 5619 | 1 | 65,00 |
| Módulo ciego | 50001 | 1 | 0,46 |

MÓDULOS PARA FIBRA ÓPTICA



| Módulos Multimodo | Ref. | U/Emb. | PVP €/u |
|----------------------------------|-------|--------|---------|
| Adaptador multimodo ST-ST simple | 50002 | 1 | 3,80 |
| Adaptador multimodo SC-SC simple | 50004 | 1 | 5,80 |
| Adaptador multimodo LC doble | 50006 | 1 | 11,20 |



| Módulos Monomodo | Ref. | U/Emb. | PVP €/u |
|---------------------------------|-------|--------|---------|
| Adaptador monomodo ST-ST simple | 50003 | 1 | 5,85 |
| Adaptador monomodo SC-SC simple | 50005 | 1 | 7,95 |
| Adaptador monomodo LC doble | 50007 | 1 | 14,60 |

MÓDULOS PARA AUDIO Y VÍDEO



| Módulos para Audio y Vídeo | Ref. | U/Emb. | PVP €/u |
|--|-------|--------|---------|
| Adaptador conector F-F | 50008 | 1 | 2,48 |
| Adaptador conector BNC-BNC | 50009 | 1 | 4,12 |
| Adaptador RCA-RCA rojo dorado | 50010 | 1 | 4,12 |
| Adaptador RCA-RCA blanco dorado | 50011 | 1 | 4,12 |
| Adaptador RCA-RCA amarillo dorado | 50012 | 1 | 4,12 |
| Adaptador MiniDin4-MiniDin4 para S-Vídeo | 50013 | 1 | 6,60 |
| Adaptador MiniDin8-MiniDin8 | 50014 | 1 | 9,60 |
| Adaptador S-vídeo a conexión 110 | 50015 | 1 | 8,40 |
| Adaptador RCA rojo a conexión 110 | 50016 | 1 | 8,28 |
| Adaptador RCA blanco a conexión 110 | 50017 | 1 | 8,28 |
| Adaptador RCA amarillo a conexión 110 | 50018 | 1 | 8,28 |
| Adaptador altavoz a conexión 110 | 50019 | 1 | 8,10 |
| Adaptador HDMI-HDMI | 50020 | 1 | 16,50 |
| Adaptador USB A - USB A | 50021 | 1 | 12,60 |
| Adaptador USB A - USB B | 50022 | 1 | 12,90 |
| Adaptador USB B - USB B | 50023 | 1 | 13,80 |

MÓDULOS PARA DATOS



| Módulos Cat. 5e | Ref. | U/Emb. | PVP €/u |
|--|-------|--------|---------|
| Adaptador Cat. 5e UTP doble hembra RJ45-RJ45 | 50024 | 1 | 7,50 |
| Adaptador Cat. 5e FTP doble hembra RJ45-RJ45 | 50027 | 1 | 9,90 |

| Módulos Cat. 6 | Ref. | U/Emb. | PVP €/u |
|---|-------|--------|---------|
| Adaptador Cat. 6 UTP doble hembra RJ45-RJ45 | 50025 | 1 | 10,50 |
| Adaptador Cat. 6 FTP doble hembra RJ45-RJ45 | 50028 | 1 | 12,80 |

SCE CAT. 7

SCE CAT. 6A

SCE CAT. 6

SCE CAT. 5e

HERRAMIENTAS
CABLEADOCONECTIVIDAD
PUESTOS TRABAJOCAJAS
MODULARESP. MODULARES
MULTIMEDIAELECTRÓNICA
DE RED

CCTV

CONTROL
ACCESO & PRESENCIA

MÓDULOS PARA DATOS



Ref. 50029

| Módulos Cat. 6A | Ref. | U/Emb. | PVP €/u |
|--|-------|--------|---------|
| Adaptador Cat. 6A UTP doble hembra RJ45-RJ45 | 50026 | 1 | 12,20 |
| Adaptador Cat. 6A FTP doble hembra RJ45-RJ45 | 50029 | 1 | 14,00 |

BALUNS



Ref. 50030

Ref. 50031

Ref. 50032

Ref. 50033

| Baluns CATV 75 Ohm | Ref. | U/Emb. | PVP €/u |
|--|-------|--------|---------|
| Conector hembra RJ45 a conector macho F | 50032 | 1 | 38,60 |
| Conector hembra RJ45 a conector macho PAL | 50033 | 1 | 38,60 |
| Conector hembra RJ45 a conector hembra F | 50030 | 1 | 40,48 |
| Conector hembra RJ45 a conector hembra PAL | 50031 | 1 | 40,48 |



Ref. 40090

| Baluns CCTV 75 Ohm | Ref. | U/Emb. | PVP €/u |
|--|-------|--------|---------|
| Balun pasivo CCTV RG-59 / UTP, set de 2 unidades | 40090 | 1 | 17,00 |
| Balun pasivo CCTV RG-59 / UTP, vídeo + alimentación, set de 2 unidades | 40091 | 1 | 28,60 |

* Baluns G 703 y otros modelos, consultar.



Ref. 50035

| Kit Baluns VGA | Ref. | U/Emb. | PVP €/u |
|---|-------|--------|---------|
| Kit conector hembra RJ45 a conector hembra HD15 (lado monitor) + Conector hembra RJ45 a conector macho HD15 (cable 15 cm., lado PC) | 50035 | 1 | 146,20 |

PRODUCTOS MODULARES PARA CARRIL DIN



Ref. 50036

| Módulos Cat. 6A / Cat. 6 / Cat. 5e para Carril DIN | Ref. | U/Emb. | PVP €/u |
|---|-------|--------|---------|
| Módulo Cat. 5e UTP RJ45 para carril DIN (conector incluido) | 50044 | 1 | 45,00 |
| Módulo Cat. 6 UTP RJ45 para carril DIN (conector incluido) | 50043 | 1 | 46,00 |
| Módulo Cat. 6A FTP RJ45 para carril DIN (conector incluido) | 50036 | 1 | 48,60 |



Ref. 50039

| Módulos Fibra Óptica para Carril DIN (1 polo) | Ref. | U/Emb. | PVP €/u |
|---|-------|--------|---------|
| Módulo FO ST simple para carril DIN (pasamuro incluido) | 50037 | 1 | 48,60 |
| Módulo FO SC simple para carril DIN (pasamuro incluido) | 50039 | 1 | 48,60 |
| Módulo FO LC doble para carril DIN (pasamuro incluido) | 50041 | 1 | 51,60 |

| Módulos Fibra Óptica para Carril DIN (2 polos) | Ref. | U/Emb. | PVP €/u |
|--|-------|--------|---------|
| Módulo FO ST doble para carril DIN (pasamuro incluido) | 50038 | 1 | 51,60 |
| Módulo FO SC doble para carril DIN (pasamuro incluido) | 50040 | 1 | 51,60 |

| Módulo Terminal Comunicación Serie para Carril DIN | Ref. | U/Emb. | PVP €/u |
|--|-------|--------|---------|
| Módulo DB9H (RS-232/485) para carril DIN (pasamuro incluido) | 50042 | 1 | 51,60 |

* Módulos para audiovisuales, consultar.

SWITCH FAST ETHERNET > NO GESTIONABLE



Ref. 21250



Ref. 21230

| Switch Fast Ethernet > No Gestionable | Ref. | U/Emb. | PVP €/u |
|---|-------|--------|---------|
| Switch 8 puertos 10/100 Mbps sobremesa | 21250 | 1 | 28,00 |
| Switch 24 puertos 10/100 Mbps (montable en Rack 19'') | 21230 | 1 | 95,00 |

SWITCH FAST ETHERNET > GESTIÓN WEB L2



Ref. 21260



Ref. 2187

| Switch Fast Ethernet > Gestión web L2 | Ref. | U/Emb. | PVP €/u |
|---|-------|--------|---------|
| Switch 24 puertos 10/100 Mbps + 2 puertos GIGABIT + 2 slots SFP | 21260 | 1 | 245,00 |

| Accesorios para Ref. 21260 | Ref. | U/Emb. | PVP €/u |
|---|------|--------|---------|
| Módulo Mini-GBIC 1000 SX (conectores LC) multimodo 550 m. | 2187 | 1 | 121,00 |
| Módulo Mini-GBIC 1000 LX (conectores LC) monomodo 10 Kms. | 2186 | 1 | 161,00 |

SWITCH GIGABIT > NO GESTIONABLE



Ref. 21240

| Switch GIGABIT | Ref. | U/Emb. | PVP €/u |
|------------------------------------|-------|--------|---------|
| Switch 24 puertos 10/100/1000 Mbps | 21240 | 1 | 230,00 |

CONVERTIDORES DE FIBRA ÓPTICA



Ref. 21410



Ref. 21430

| Convertidores de Fibra Óptica | Ref. | U/Emb. | PVP €/u |
|--|-------|--------|---------|
| Convertidor de Medio Fast Ethernet [10/100BTX-100BFX] [Multimodo Duplex SC] | 21410 | 1 | 140,00 |
| Convertidor de Medio Gigabit Ethernet [10/100/1000 Base-TX a 1000 Base-SX] [Multimodo Duplex SC] | 21430 | 1 | 300,00 |
| Chasis 19" 2 U 14 slot para Media Converter * | 21450 | 1 | 280,00 |

* Fuente de alimentación incluida

SERVIDOR DE IMPRESORAS



Ref. 3027



Ref. 3029

| Servidor de Impresoras | Ref. | U/Emb. | PVP €/u |
|---|------|--------|---------|
| Servidor de impresora 1 puerto USB 10/100 Mbps | 3027 | 1 | 121,00 |
| Servidor de impresora 3 puertos paralelos 10/100 Mbps | 3029 | 1 | 193,00 |

SCE CAT. 7

SCE CAT. 6A

SCE CAT. 6

SCE CAT. 5e

HERRAMIENTAS
CABLEADO

CONECTIVIDAD
PUESTOS TRABAJO

CAJAS
MODULARES

P. MODULARES
MULTIMEDIA

ELECTRÓNICA
DE RED

CCTV

CONTROL
ACCESO & PRESENCIA

SECURITY

VIDEOVIGILANCIA CCTV

- Kits CCTV.
- Cámaras Domo Fijas.
- Cámaras Compactas Fijas.
- Videograbadores.
- Pantallas y Monitores.
- Accesorios de Instalación.

CONTROL DE ACCESOS & PRESENCIA (*Biométrico / Proximidad / Teclado*)

- Terminales Control de Accesos.
- Terminales Control de Accesos & Presencia.
- Software para Control de Presencia.
- Accesorios.



Una solución fácil y rápida para la seguridad de tu empresa

KIT CCTV OPENETICS

Controla las imágenes de tu empresa desde tu **iPhone o Android**, con los Kit CCTV OPENETICS.

Los kits están disponibles en **versión 4 y 8 cámaras tipo domo y tipo bullet**. Elija la solución que más se adapta a sus necesidades de seguridad.



KITS CCTV



Ref. 40036



Ref. 40053



Ref. 40079

| Kits CCTV 4 Cámaras* [Disco duro y Monitor no incluidos] | Ref. | U/Emb. | PVP €/u |
|---|--------------|--------|---------|
| Kit CCTV grabador digital 4 entradas + 4 cámaras bullet, 520 TVL, 6 mm., leds IR | 40036 | 1 | 700,00 |
| Kit CCTV grabador digital 4 entradas + 2 cámaras bullet 520 TVL, 6 mm., leds IR + 2 cámaras domo, 600 TVL, 3,6 mm., leds IR | 40076 | 1 | 775,00 |
| Kit CCTV grabador digital 4 entradas + 4 cámaras domo, 600 TVL, 3,6 mm., leds IR | 40053 | 1 | 850,00 |

* Incluye fuente alimentación 5 salidas y 4 latiguillos conexión vídeo+alimentación 18 m.
Consultar apartado Almacenamiento y Monitores.

| Kits CCTV 8 Cámaras* [Disco duro y Monitor no incluidos] | Ref. | U/Emb. | PVP €/u |
|---|--------------|--------|----------|
| Kit CCTV grabador digital 8 entradas + 8 cámaras bullet, 520 TVL, 6 mm., leds IR | 40077 | 1 | 1.260,00 |
| Kit CCTV grabador digital 8 entradas + 4 cámaras bullet 520 TVL, 6 mm., leds IR + 4 cámaras domo, 600 TVL, 3,6 mm., leds IR | 40079 | 1 | 1.450,00 |
| Kit CCTV grabador digital 8 entradas + 8 cámaras domo, 600 TVL, 3,6 mm., leds IR | 40078 | 1 | 1.640,00 |

* Incluye fuentes alimentación individuales. No incluye latiguillos conexión vídeo+alimentación.
Consultar apartado Almacenamiento y Monitores.

CÁMARAS DOMO FIJAS

Ref. 40182



Ref. 40183



| Cámaras Domo Fijas Interior Antivandálicas | Ref. | U/Emb. | PVP €/u |
|---|--------------|--------|---------|
| Cámara domo, 800 TVL, 1/3" CCD, 6 mm., leds IR, 12 Vcc, | 40192 | 1 | 145,00 |
| Cámara domo, 800 TVL, 1/3" CCD, 2,8-12 mm., leds IR, 12 | 40193 | 1 | 165,00 |

CÁMARAS COMPACTAS FIJAS



Ref. 40025

| Cámaras Compactas Fijas Interior | Ref. | U/Emb. | PVP €/u |
|--|--------------|--------|---------|
| Cámara bullet, 520 TVL, 1/3" CCD, 6 mm., leds IR, 12 Vcc color plata | 40025 | 1 | 95,00 |
| Cámara bullet, 650 TVL, 1/3" CCD, 3,6 mm., leds IR, 12 Vcc | 40190 | 1 | 130,00 |

| Cámaras Compactas Fijas Exterior | Ref. | U/Emb. | PVP €/u |
|---|--------------|--------|---------|
| Cámara bullet, 800 TVL, 1/3" CCD, 2,8-12 mm., leds IR, 12 | 40194 | 1 | 220,00 |

COMPLEMENTOS CÁMARAS

Ref. 40060



Ref. 30012



| Fuente de Alimentación | Ref. | U/Emb. | PVP €/u |
|---|-------|--------|---------|
| Fuente de alimentación 12 Vcc 1A | 40060 | 1 | 24,00 |
| Fuente de alimentación DIN 12 Vcc, 24 W | 30008 | 1 | 68,00 |
| Fuente de alimentación DIN 12 Vcc, 33 W | 30011 | 1 | 82,00 |
| Fuente de alimentación DIN 12 Vcc, 54 W | 30009 | 1 | 96,00 |
| Fuente de alimentación DIN 12 Vcc, 80 W | 30012 | 1 | 156,00 |

VIDEOGRABADORES



Ref. 40029



Ref. 40065

| Videograbadores Digitales [Disco duro no incluido] | Ref. | U/Emb. | PVP €/u |
|--|-------|--------|---------|
| Videograbador digital 4 canales 100 ips, H.264 | 40031 | 1 | 310,00 |
| Videograbador digital 8 canales 200 ips, H.264 | 40029 | 1 | 375,00 |
| Videograbador digital 16 canales 400 ips, H.264 | 40030 | 1 | 725,00 |

* Consultar apartado almacenamiento.

| Placa LOPD | Ref. | U/Emb. | PVP €/u |
|---------------------|-------|--------|---------|
| Placa exterior LOPD | 40065 | 1 | 12,00 |

ALMACENAMIENTO



| Discos Duros | Ref. | U/Emb. | PVP €/u |
|--|-------|--------|-----------|
| Disco duro interno 3,5" SATA, 500 GB | 40140 | 1 | Consultar |
| Disco duro interno 3,5" SATA, 1 TB (1000 GB) | 40141 | 1 | Consultar |
| Disco duro interno 3,5" SATA, 1,5 TB (1500 GB) | 40143 | 1 | Consultar |
| Disco duro interno 3,5" SATA, 2 TB (2000 GB) | 40142 | 1 | Consultar |

PANTALLAS Y MONITORES



| Monitores | Ref. | U/Emb. | PVP €/u |
|--|-------|--------|-----------|
| Monitor de visualización TFT 17", conexión VGA | 40100 | 1 | Consultar |
| Monitor de visualización TFT 19", conexión VGA | 40101 | 1 | Consultar |

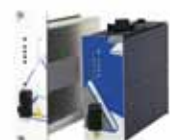
ACCESORIOS INSTALACIÓN

Ref. 40090



| Convertidores Coaxial RG-59 a Cat. 5e UTP | Ref. | U/Emb. | PVP €/u |
|--|-------|--------|---------|
| Baluns CCTV 75 Ohm | | | |
| Balun pasivo CCTV RG-59 / UTP, set de 2 unidades | 40090 | 1 | 17,00 |
| Balun pasivo CCTV RG-59 / UTP, vídeo + alimentación, set de 2 unidades | 40091 | 1 | 28,60 |

ACCESORIOS INSTALACIÓN



Ref. 51550



Ref. 40085



| Convertidores Coaxial RG-59 a F/O Multimodo 62,5/125 μm | Ref. | U/Emb. | PVP €/u |
|--|--------------|---------------|----------------|
| Convertidores Fibra Óptica 1 Canal Vídeo* | | | |
| Microtransmisor 1 canal vídeo F/O multimodo ST | 51500 | 1 | 186,00 |
| Transmisor 1 canal vídeo F/O multimodo ST | 51501 | 1 | 307,00 |
| Receptor 1 canal vídeo F/O multimodo ST | 51502 | 1 | 390,00 |

Convertidores Fibra Óptica 4 Canales Vídeo*

| | | | |
|--|--------------|---|----------|
| Transmisor multiplexor 4 canales vídeo F/O multimodo SC | 51510 | 1 | 1.171,00 |
| Receptor Desmultiplexor 4 canales vídeo F/O multimodo SC | 51511 | 1 | 1.296,00 |

* Convertidores standalone multimodo hasta 4 Km. Para otros alcances, montaje en chasis o carril DIN, consultar.

| Fuente de Alimentación para Convertidores Fibra Óptica | Ref. | U/Emb. | PVP €/u |
|---|--------------|---------------|----------------|
| Fuente alimentación 12 Vcc / 250 mA | 51550 | 1 | 30,00 |

CONECTORIZACIÓN

| Coaxial | Ref. | U/Emb. | PVP €/u |
|--|--------------|---------------|----------------|
| Conectores BNC Coaxial RG-59 75 ohm | | | |
| Conector BNC macho crimpar RG-59 | 40085 | 1 | 1,95 |
| Conector BNC macho tornillo RG-59 | 40083 | 1 | 5,30 |
| Conector BNC macho crimpar RG-174 | 40082 | 1 | 6,70 |
| Adaptador BNC hembra-macho | 40088 | 1 | 3,40 |
| Adaptador BNC hembra-RCA macho | 40086 | 1 | 3,60 |
| Adaptador BNC macho-RCA hembra | 40084 | 1 | 4,30 |
| Adaptador BNC hembra-hembra | 40087 | 1 | 9,70 |

| Terminales | Ref. | U/Emb. | PVP €/u |
|--------------------|--------------|---------------|----------------|
| Terminal macho DC | 40098 | 1 | 0,68 |
| Terminal hembra DC | 40099 | 1 | 0,85 |

| Latiguillos BNC Coaxial RG-59 75 ohm | Ref. | U/Emb. | PVP €/u |
|---|--------------|---------------|----------------|
| Latiguillo BNC RG-59 0,5 m. | 40070 | 1 | 7,50 |
| Latiguillo BNC RG-59 1 m. | 40071 | 1 | 8,60 |
| Latiguillo BNC RG-59 2 m. | 40072 | 1 | 10,80 |

CONECTORIZACIÓN



| Cat. 5e UTP | Ref. | U/Emb. | PVP €/u |
|--------------------------------|------|--------|---------|
| Latiguillos Cat. 5e UTP | | | |
| Latiguillo Cat. 5e UTP 0,5 m. | 5930 | 1 | 1,77 |
| Latiguillo Cat. 5e UTP 1 m. | 5931 | 1 | 2,34 |
| Latiguillo Cat. 5e UTP 2 m. | 5932 | 1 | 2,84 |



Ref. 5051

| Fibra Óptica Multimodo OM1 62,5/125 µm | Ref. | U/Emb. | PVP €/u |
|---|------|--------|---------|
| Conectores para Fibra Óptica Multimodo | | | |
| Conector multimodo ST Epoxy 0,9 mm. | 5051 | 1 | 3,00 |
| Pigtail multimodo ST de 1 m. | 5061 | 1 | 7,00 |



Ref. 5062

| Latiguillos de Fibra Óptica Multimodo | Ref. | U/Emb. | PVP €/u |
|---|------|--------|---------|
| Latiguillo bifibra ST-ST 62,5/125 µm 2 m. | 5062 | 1 | 15,00 |



Ref. 5055

| Pasamuros Multimodo | Ref. | U/Emb. | PVP €/u |
|----------------------------------|------|--------|---------|
| Pasamuros multimodo ST/ST simple | 5055 | 1 | 2,00 |

| Caja Terminales de Fibra Óptica | Ref. | U/Emb. | PVP €/u |
|---|------|--------|---------|
| Caja Terminal 4 fibras para pasamuros ST/ST | 5057 | 1 | 50,00 |

CABLES



Ref. 0309

| Cable Coaxial | Ref. | U/Emb. | PVP €/m |
|--|------|--------|-----------|
| Cable coaxial RG-59 + 2x0,75 para alimentación, rollo 100 m. | 0323 | 100 m. | 1,74 |
| Cable coaxial RG-59 mil C-17 75 ohm, rollo 100 m. | 0309 | 100 m. | Consultar |
| Cable coaxial RG6U negro en bobinas de 500 m. | 0312 | 500 m. | Consultar |
| Cable coaxial RG11 negro en bobinas de 500 m. | 0324 | 500 m. | Consultar |



Ref. 0217

| Cable Cat. 5e UTP | Ref. | U/Emb. | PVP €/m |
|---|------|---------|-----------|
| Cable Cat. 5e UTP rígido en cajas de 305 m. | 0217 | 305 m. | Consultar |
| Cable Cat. 5e UTP rígido exterior en bobinas de 1000 m. | 0307 | 1000 m. | Consultar |

| Fibra Óptica Multimodo OM1 62,5/125 µm | Ref. | U/Emb. | PVP €/m |
|---|------|--------|---------|
| Cable F/O armado dieléctrico interior/externo LSZH 62,5/125 µm 4 fibras | 5011 | 1 | 1,35 |

HERRAMIENTAS INSTALADOR



Ref. 40055

| Herramientas | Ref. | U/Emb. | PVP €/u |
|---|-------|--------|---------|
| Herramienta crimpar conectores RG58/59/62/Fibra | 40067 | 1 | 42,00 |
| Herramienta pelar coaxiales, de 3 cuchillas | 40068 | 1 | 48,00 |
| Monitor de instalación LCD 3,5" | 40055 | 1 | 340,00 |

TERMINALES CONTROL DE ACCESOS AUTÓNOMOS

SCE CAT. 7

Ref. 30002



SCE CAT. 6A

Ref. 30000



Ref. 30060



SCE CAT. 6

SCE CAT. 5e

Ref. 30003

HERRAMIENTAS
CABLEADO

ACCESORIOS

Ref. 40060

CONECTIVIDAD
PUESTOS TRABAJO

Ref. 30012

CAJAS
MODULARES

Ref. 30004

P. MODULARES
MULTIMEDIAELECTRÓNICA
DE RED

CCTV

CONTROL
ACCESOS & PRESENCIA

| Control de Acceso Autónomo Teclado/Proximidad | Ref. | U/Emb. | PVP €/u |
|---|--------------|---------------|----------------|
| Control de acceso autónomo teclado/proximidad 125 kHz metálico* | 30002 | 1 | 185,00 |

| Control de Acceso Autónomo Proximidad | Ref. | U/Emb. | PVP €/u |
|--|--------------|---------------|----------------|
| Control de acceso autónomo proximidad 125 kHz gestión mediante teclado* | 30000 | 1 | 150,00 |
| Control de acceso autónomo proximidad 125 kHz gestión mediante tarjeta master* | 30060 | 1 | 185,00 |

| Control de Acceso Autónomo Biométrico | Ref. | U/Emb. | PVP €/u |
|---|--------------|---------------|----------------|
| Control de acceso autónomo biométrico superficie* | 30003 | 1 | 210,00 |

* No incluye fuente de alimentación 12 Vcc

| Fuente de Alimentación | Ref. | U/Emb. | PVP €/u |
|---|--------------|---------------|----------------|
| Fuente de alimentación 12 Vcc 1A | 40060 | 1 | 24,00 |
| Fuente de alimentación DIN 12 Vcc, 24 W | 30008 | 1 | 68,00 |
| Fuente de alimentación DIN 12 Vcc, 33 W | 30011 | 1 | 82,00 |
| Fuente de alimentación DIN 12 Vcc, 54 W | 30009 | 1 | 96,00 |
| Fuente de alimentación DIN 12 Vcc, 80 W | 30012 | 1 | 156,00 |

| Tarjetas de Proximidad | Ref. | U/Emb. | PVP €/u |
|---|--------------|---------------|----------------|
| Kit de 10 tarjetas de proximidad 125 kHz | 30004 | 1 | 18,00 |
| Kit de 10 tarjetas de proximidad Mifare 13,56 MHz | 30005 | 1 | 23,00 |

Seguridad para su empresa

Control de Accesos & Presencia

(Biométrico / Proximidad / Teclado)

El Control de Acceso & Presencia BASIC le proporciona una gran flexibilidad al controlar la apertura de una puerta gobernada por un cierre eléctrico por biometría / teclado / tarjeta.

Así mismo, registra el horario de llegada / salida de los empleados de manera segura, evitando prácticas fraudulentas.



TERMINALES PARA CONTROL DE PRESENCIA (BASIC)



Ref. 30066



Ref. 30065

| Terminales Control de Accesos & Presencia BASIC | Ref. | U/Emb. | PVP €/u |
|--|--------------|---------------|----------------|
| Terminal Control de Accesos & Presencia BASIC (Proximidad/Teclado)* | 30065 | 1 | 455,00 |
| Terminal control de Accesos & Presencia BASIC (Biométrico/Proximidad/Teclado)* | 30066 | 1 | 600,00 |



Ref. 30089

| Enrolador Sobremesa USB BASIC | Ref. | U/Emb. | PVP €/u |
|--|--------------|---------------|----------------|
| Enrolador sobremesa terminales USB BASIC | 30089 | 1 | 145,00 |

SOFTWARE PARA CONTROL DE PRESENCIA (BASIC)



| Software por Número de Usuarios | Ref. | U/Emb. | PVP €/u |
|--|--------------|---------------|----------------|
| PRESENCE 40 (hasta 40 usuarios) | 30074 | 1 | 735,00 |
| PRESENCE PLUS (hasta 100 usuarios) | 30075 | 1 | 1.350,00 |
| PRESENCE PLUS+ (más de 100 usuarios) | 30076 | 1 | 1.950,00 |

Servicios de valor agregado:

| | | | |
|--|--------------|---|----------|
| Mantenimiento llamadas 10-13 h. L-V e-mail prioritariamente | 30077 | 1 | 405,00 |
| Formación remota | 30079 | 1 | 710,00 |
| Instalación remota | 30088 | 1 | 710,00 |
| Llamadas de 10 a 14 / 16 a 18 L-V, e-mail prioritario, conexión remota | 30078 | 1 | 1.215,00 |

Ref. 40060



Ref. 30012



| Fuente de Alimentación | Ref. | U/Emb. | PVP €/u |
|---|--------------|---------------|----------------|
| Fuente de alimentación 12 Vcc 1A | 40060 | 1 | 24,00 |
| Fuente de alimentación DIN 12 Vcc, 24 W | 30008 | 1 | 68,00 |
| Fuente de alimentación DIN 12 Vcc, 33 W | 30011 | 1 | 82,00 |
| Fuente de alimentación DIN 12 Vcc, 54 W | 30009 | 1 | 96,00 |
| Fuente de alimentación DIN 12 Vcc, 80 W | 30012 | 1 | 156,00 |

ACCESORIOS



Ref. 30004

| Tarjetas de Proximidad | Ref. | U/Emb. | PVP €/u |
|---|--------------|---------------|----------------|
| Kit de 10 tarjetas de proximidad 125 kHz | 30004 | 1 | 18,00 |
| Kit de 10 tarjetas de proximidad Mifare 13,56 MHz | 30005 | 1 | 23,00 |

ABREPUERTAS



Ref. 30013 / 14

| Abrepuertas Eléctrico | Ref. | U/Emb. | PVP €/u |
|---|--------------|---------------|----------------|
| Abrepuertas simétrico estándar 12 V ca/cc | 30013 | 1 | 40,00 |
| Abrepuertas simétrico inverso 12 V cc | 30014 | 1 | 66,00 |

Ref. 30016



| Frontal Abrepuertas | Ref. | U/Emb. | PVP €/u |
|--------------------------------------|--------------|---------------|----------------|
| Frontal abrepuertas corto reversible | 30015 | 1 | 2,61 |
| Frontal abrepuertas largo reversible | 30016 | 1 | 3,70 |

CERRADURAS ELECTROMAGNÉTICAS



Ref. 30017

| Cerraduras Electromagnéticas | Ref. | U/Emb. | PVP €/u |
|--|--------------|---------------|----------------|
| Cerradura electromagnética universal 300 kgs. 12V cc, led + reed | 30017 | 1 | 143,00 |

Ref. 30019



Ref. 30018



| Escuadras | Ref. | U/Emb. | PVP €/u |
|---|--------------|---------------|----------------|
| Escuadras en L para abrepuertas magnético (apertura hacia exterior) | 30018 | 1 | 30,30 |
| Escuadras en Z para abrepuertas magnético (apertura hacia interior) | 30019 | 1 | 53,47 |

PULSADORES



Ref. 30021



Ref. 30022

| Pulsadores | Ref. | U/Emb. | PVP €/u |
|---------------------|--------------|---------------|----------------|
| Pulsador salida | 30021 | 1 | 29,00 |
| Pulsador emergencia | 30022 | 1 | 48,00 |

FUENTES DE ALIMENTACIÓN

Ref. 30010



Ref. 30011



Ref. 30012

| Fuentes de Alimentación | Ref. | U/Emb. | PVP €/u |
|--|--------------|---------------|----------------|
| Fuente de alimentación DIN 12 Vca, 18 VA | 30010 | 1 | 46,00 |
| Fuente de alimentación DIN 12 Vcc, 24 W | 30008 | 1 | 68,00 |
| Fuente de alimentación DIN 12 Vcc, 33 W | 30011 | 1 | 82,00 |
| Fuente de alimentación DIN 12 Vcc, 54 W | 30009 | 1 | 96,00 |
| Fuente de alimentación DIN 12 Vcc, 80 W | 30012 | 1 | 156,00 |

SCE CAT. 7

SCE CAT. 6A

SCE CAT. 6

SCE CAT. 5e

HERRAMIENTAS
CABLEADO

CONECTIVIDAD
PUESTOS TRABAJO

CAJAS
MODULARES

P. MODULARES
MULTIMEDIA

ELECTRÓNICA
DE RED

CCTV

CONTROL
ACCESO & PRESENCIA

REFERENCIAS DE CALIDAD EN EL MUNDO

ARGELIA

- Oficinas de correo
- Banco "CNEP"
- Oficinas de la Policía Nacional
- Ministerio de Educación
- Edificio de UNICEF
- Compañía de Seguros Al Baraka Oual Amane
- Tribunal de Cuentas
- Universidad Khemis Miliana

CROACIA

- Control Aéreo Aeropuerto de Croacia

GUINEA ECUATORIAL

- Bisila Palace Hotel

HUNGRÍA

- Oficinas del Ejército de Aire

LITUANIA

- Universidad de Química
- Shopping Malls

MALI

- Sotelma

POLONIA

- Oficinas del Ejército de Polonia
- Mercados "Auchan"
- Oficinas de Correos

TÚNEZ

- Banco Árabe de Túnez
- Oficinas de Correos
- Ministerio Nacional de Educación
- Ministerio de Educación Superior
- Ministerio de Salud
- Ministerio de Agricultura
- Universidad de Ciencias Económicas
- Swicorp e Iresa
- Universidad de Manouba
- Ministerio de Educación y Formación
- Propiété Foncière
- Ministerio de Transporte
- Ministerio del Interior
- Tunisie Telecom

AUSTRIA

- Oficinas Banco "Hypo Adria"

BULGARIA

- Oficinas del Aeropuerto Militar

CANADA

- Oficinas del Congreso de Diputados

EGIPTO

- Ministertterio de Defensa
- Oficinas Banco "HSBC"
- Plantas Químicas
- Ministerio de Educación

ITALIA

- Ayuntamiento de Virle y Piobesi
- Jefatura de Policía de Asti y Alessandria
- Registros Notariales de Turín
- Oficinas de Inmigración de Turín
- Guard Barraks of Vercelli, Novarra and Ivrea

MARRUECOS

- Ministerio de Agricultura
- Dirección de TELECOM
- Universidades de Ciencias Económicas
- Oromecanica

PORTUGAL

- Hotel "Holiday INN"
- Ministerio de Finanzas de Portugal
- Colegio de Hostelry
- Universidad de Ciencias Económicas
- Universidad de Porto
- Resort Colombus en Porto Santo
- Data Centers per "DataSecure"
- Hospital Guimaraes
- IKEA

COSTA DE MARFIL

- ARCC: Coffee & Cocoa Regulation Authority
- Interpol
- Ecobank
- PNUD
- Petrol Holding (management of the oil sector)
- Banco "BHCI"

ESLOVENIA

- Ministerio Nacional de Educación

FRANCIA

- Colegios de Educación Primaria
- Oficinas de la Policía Nacional
- Supermercado "Auchan"

KAZAJISTÁN

- Aeropuerto Almaty

LETONIA

- Fishing port Offices
- Latio (Real State Company Office)
- Banco "GE Money"
- Latvijas Gaze (natural gas supplier)
- New Office Building en Riga

MÉXICO

- Hotel "Riviera Maya"

RUMANÍA

- Parque Eólico de Rumanía

REFERENCIAS DE CALIDAD EN ESPAÑA

EDUCACIÓN

- Universidad Politécnica de Cataluña
- Universidad de Vic
- Universidad de Málaga
- IES Santa Perpètua
- IES Vic
- IES Vidal i Barraquer - Tarragona
- Proyecto Heura
- CEIP El Parc - El Prat de Llobregat
- CEIP Garcia i Fossas - Igualada
- CEIP La Marina - Hospitalet de Llobregat
- CEIP Lola Anglada - Tiana
- Colegio Alemán - Barcelona

SERVICIOS FINANCIEROS / SEGUROS

- Banco de Ávila
- Proyecto IP 800 Oficinas del Banco Sabadell
- Edificio Catalana Occidente
- FIACT Seguros

HOTELES

- Hotel Son Vida
- Hotel Aqua Barcelona
- Hotel Catalonia Còrsega
- Hotel Marbella Club
- Hotel AC
- Hotel Arts
- Hotel Sol Meliá
- Hotel El Palace Barcelona
- Hotel Transhotel

EMPRESAS INDUSTRIALES

- Bio Kit
- Borges, S.A.
- Laboratorios Almirall, S.A.
- Parque Eólico de Andalucía
- Parque Eólico de Salamanca

DATA CENTERS

- Centros de Hosting
- Telefónica
- Universidad Politécnica de Catalunya Terrassa
- Tuenti

ONG

- Intermón Oxfam

SALUD

- Hospital Sant Pau
- Hospital Clinic
- Hospital de Berga
- Hospital Cima
- Hospital de Terrassa
- Hospital Mutua de Terrassa
- CAP El Carmel
- CAP Les Borges Blanques
- Banc de Sang i Teixits de Barcelona
- Vital Dent [80 clínicas]

COMERCIOS

- Ikea - Jerez
- Nespresso A Coruña
- OPENCOR (60 tiendas)
- Supermercat Condís
- Tiendas FC Barcelona
- Tous
- Aldi (Centro Logístico Masquefa)
- Supermercat Bon Preu
- Centros Leroy Merlin

SERVICIOS

- Repsol
- Gas Natural
- Edificio ONO Zaragoza
- Estación Repsol Túnel de Vallvidrera
- Funicular Monistrol de Montserrat
- Gimnàs DIR
- Pronovias
- Edificio Ibermática Zamudio - Vizcaya
- Parque de Atracciones de Badajoz
- Residencia Geriátrica de Vilanova
- Radio Onda Cero
- Rotimpres

CONSTRUCCIÓN

- CASA (Construcciones Aeronáuticas)
- UTE Túnel Sabadell
- Urbanización Vinaròs

ADMINISTRACIONES PÚBLICAS

- Generalitat de Catalunya - CTTI.
- Red.es
- Registro de la Propiedad de Sant Cugat
- Tecnoparc | Parc Tecnològic del Camp - Reus
- Ayuntamiento de Castellsera
- Ayuntamiento de Blanes
- Ayuntamiento de Vilafranca
- Ayuntamiento del Bages
- Ayuntamiento de Esplugues de Llobregat
- Ayuntamiento de Fraga
- Ayuntamiento de San Roque
- Ayuntamiento de Sant Vincenç de Montalt
- Juzgados Almería
- Juzgados Figueres
- Juzgados Barcelona
- Juzgados Mahón
- Inspección Técnica de Vehículos ITV Bilbao
- Jefatura Policía de Elche
- Oficinas de la Policía de Malgrat de Mar
- Oficinas Bomberos de Bilbao
- Academia Policía Local de Arona, Gran Canaria
- Servicios Municipales Seguridad Ciudadana
- Delegación Hacienda Granollers
- Parlamento de Andalucía
- Palacio de la Música de Bilbao
- Auditorio de Vic
- Museo de la Naturaleza y el Hombre
- Fundación Miró
- Frontones y Federaciones Deportivas Miribilla
- Ministerio de Justicia
- Ministerio de Economía
- Metro de Sevilla

