

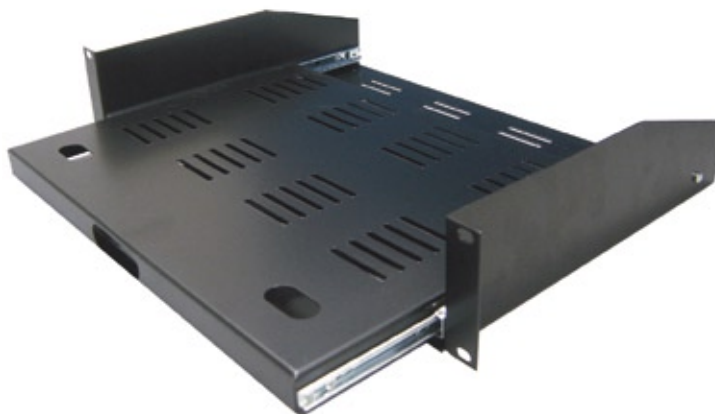


Bandejas:

Bandeja extraíble 2 U para teclado

GAMA

Rack & Server Rack



Descripción

Bandeja extraíble mediante guías telescópicas de extracción total, desmontable con sujeción a dos perfiles de 19". Con omega de refuerzo inferior. Ideal para teclados, routers, módems, etc.

Aplicaciones

Utilizada en los siguientes modelos de Racks: Evolution Rack, Rack Mural 1 y 2 Cuerpos, Quick Rack, Advanced Rack, Smart Rack, Smart Rack Plus, Server Rack y Premium Server Rack.

Normativa

- Standard EIA-310-D
- Norma RoHS
- IEC 60297-2 / 60297-3
- Conformidad CE

Ventajas

- Grado de protección : IP 20
- Garantía: 5 años

Características Técnicas

■ Material:	Acero laminado en frío UNE 36086-91
■ Color:	Negro RAL-9005. Otros colores bajo pedido.
■ Carga máxima:	10 Kg.
■ Fondo:	300 mm.
■ Altura:	2 U
■ Unidad embalaje:	1

Información Comercial

Ref.	Descripción	Nº Unidades 1 U= 44,45 mm.	Fondo mm.	Carga Máx. Kg.
2417	Bandeja extraíble para teclado	2 U	300	10

Ficha Técnica

Fecha:

21/08/08

Código N°:

05-02-1-ES-V1.0

UNE EN ISO
9001:2000

Certified by



Sede Central y Oficinas en España

Barcelona:

Ctra. de Rubí, 324, Nave D, P. I. Can Guitard, (08228) Terrassa

T: (+34) 93 784 82 12 F: (+34) 93 784 82 10 E: bcn@openetics.com

Madrid:

C/ Resina, 35, Nave 4, (28021) Madrid

T: (+34) 91 547 49 43 F: (+34) 91 547 76 59 E: madrid@openetics.com

© 2008 Openet ICS International S.A. Todos los derechos reservados.

Las especificaciones aquí publicadas están actualizadas en la fecha de la publicación de este documento. Puesto que mejoramos continuamente nuestros productos, OPENET ICS se reserva el derecho de modificar las especificaciones sin que medie notificación previa.



Bandejas:

Referencias de Bandejas según modelo de Rack o Server Rack

GAMA

Rack & Server Rack

Modelos de Racks o Server Racks	Referencias Comerciales de las Bandejas													
	2330	2417	2344	2416	2556	2577	2546	2549	2558	2553	2551	2555	2408	
Mini Rack 10"														X
Housing 19"														
Evolution	X	X												
Rack Mural 1 cuerpo	X	X												
Rack Mural 2 cuerpos	X	X	X											
Quick Rack 800 mm.	X	X	X	X	X	X	X	X						X
Quick Rack 1000 mm.	X	X	X				X			X	X			
Advanced Rack 600 mm.	X	X	X	X	X			X				X		
Smart Rack 600 mm.	X	X	X	X	X			X				X		
Smart Rack 800 mm.	X	X	X	X	X	X	X	X						X
Smart Rack Plus 600 mm.	X	X	X	X	X			X				X		
Smart Rack Plus 800 mm.	X	X	X	X	X	X	X	X						X
Server Rack 800 mm.	X	X	X	X	X	X	X	X					X	
Premium Server Rack	X	X	X				X			X	X			

Ficha Técnica

Código Nº: Fecha:

05-02-1-ES-V1.0 21/08/08

UNE EN ISO
9001:2000

Certified by



Sede Central y Oficinas en España

Barcelona:

Ctra. de Rubí, 324, Nave D, P. I. Can Guitard, (08228) Terrassa

T: (+34) 93 784 82 12 F: (+34) 93 784 82 10 E: bcn@openetics.com

Madrid:

C/ Resina, 35, Nave 4, (28021) Madrid

T: (+34) 91 547 49 43 F: (+34) 91 547 76 59 E: madrid@openetics.com

© 2008 Openet ICS International S.A. Todos los derechos reservados.

Las especificaciones aquí publicadas están actualizadas en la fecha de la publicación de este documento. Puesto que mejoramos continuamente nuestros productos, OPENET ICS se reserva el derecho de modificar las especificaciones sin que medie notificación previa.