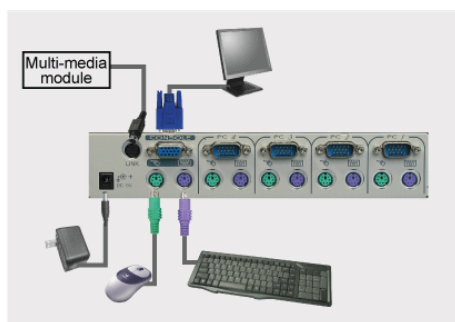


OPENETICS

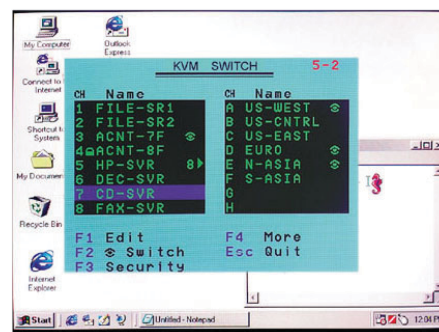
Server Switch 19" 1 U

GAMA

Server Rack



Diseño de Conexión



Menú del On-Screen Display (OSD)

Descripción

El Server Switch 19" 1 U está especialmente diseñado para controlar desde 4 hasta 8 ordenadores simultáneamente -según modelo- mediante un solo conjunto de teclado, ratón y monitor seleccionando el pulsador correspondiente, sin necesidad de tarjeta de interfaz o software de configuración.

La Ref. 7503 dispone de control OSD, que nos permite indexar los ordenadores en nuestro Server Switch creando listas para su más fácil uso así como programar los intervalos de tiempo de visión de cada ordenador.

Aplicaciones

El Server Switch 19" 1 U está especialmente concebido para el control múltiple de ordenadores, pudiendo controlar desde 8 hasta 64 mediante la opción de trabajo en cascada.

Normativa

En conformidad con la normativa con la normativa ISO/ICE 11802 2ª edición y la directiva ANSI/TIA/EIA 568. Así mismo este producto cumple los requisitos de los siguientes estándares

- EN60950
- EN55022 Clase B
- EN55024

Ficha Técnica

Fecha:

17/06/08

Código Nº:

05-111-ES-V1.0

Sede Central y Oficinas en España

Barcelona:

Ctra. de Rubí, 324, Nave D, P. I. Can Guitard, (08228) Terrassa

T: (+34) 93 784 82 12 F: (+34) 93 784 82 10 E: bcn@openetics.com

Madrid:

C/ Resina, 35, Nave 4, (28021) Madrid

T: (+34) 91 547 49 43 F: (+34) 91 547 76 59 E: madrid@openetics.com

© 2008 Openet ICS International S.A. Todos los derechos reservados.

Las especificaciones aquí publicadas están actualizadas en la fecha de la publicación de este documento. Puesto que mejoramos continuamente nuestros productos, OPENET ICS se reserva el derecho de modificar las especificaciones sin que medie notificación previa.



OPENETICS

Server Switch 19" 1U

GAMA

Server Rack

Características

- Asignación individual del ordenador mediante un único y significativo nombre.
- Identificación y selección de los ordenadores mediante los nombres asignados.
- Sistema programable de filtraje de ordenadores no utilizados.
- Sistema de almacenamiento de datos y usuarios guardados en memoria no volátil.
- Sistema de contraseña de seguridad que impide el acceso a personal no autorizado.
- Total control de la unidad mediante un interfaz OSD de fácil manejo.
- Conexión a teclado mouse y monitor externo mediante conectores PS/2 Y HDB15.
- Selección de uso manual o automático.
- Alto nivel de resolución VGA 1920x1440. DDC2B.
- No requiere ningún tipo de software.
- La configuración en cascada amplía la capacidad del sistema.
- La función Auto-Scan selecciona automáticamente los ordenadores secuencialmente.
- Soporte mediante Microsoft IntelliMouse (Pro).
- Las funciones de la tecla de acceso directo permiten un fácil acceso al ordenador.
- Sistema operativo independiente transparente a todas las aplicaciones.
- Teclado y ratón conectables en caliente sin necesidad de que el Server switch o los ordenadores estén apagados.
- Sistema de configuración Plug and Play.
- Compatible con DDC2B.
- Posibilidad de instalación en rack de 19" con el kit de montaje suministrable.
- Módulo opcional multimedia para conexión de micrófono y altavoces estéreo.

Ficha Técnica

Fecha:

17/06/08

Código Nº:

05-111-1-ES-V1.0

Sede Central y Oficinas en España

Barcelona:

Ctra. de Rubí, 324, Nave D, P. I. Can Guitard, (08228) Terrassa

T: (+34) 93 784 82 12 F: (+34) 93 784 82 10 E: bcn@openetics.com

Madrid:

C/ Resina, 35, Nave 4, (28021) Madrid

T: (+34) 91 547 49 43 F: (+34) 91 547 76 59 E: madrid@openetics.com

© 2008 Openet ICS International S.A. Todos los derechos reservados.

Las especificaciones aquí publicadas están actualizadas en la fecha de la publicación de este documento. Puesto que mejoramos continuamente nuestros productos, OPENET ICS se reserva el derecho de modificar las especificaciones sin que medie notificación previa.



OPENETICS

Server Switch 19" 1U

GAMA

Server Rack

Ficha Técnica

Fecha:

17/06/08

Código Nº:

05-111-1-ES-V1.0

Especificaciones Técnicas:

Modelos	Ref. 7501	Ref. 7502	Ref. 7503
■ Número de puertos de consola	1	1	1
■ Número de puertos de ordenador	4	8	8
■ Pulsadores de control	4	8	8
■ Tecla de control directo		Sí	
■ On-screen display (OSD)	No		Sí
■ Plug-and-play		Sí	
■ Montaje en Rack	Sí, Rack 19" standard		
■ Intervalo de auto búsqueda	3, 8, 15, 30 segundos		
■ Escalado de búsqueda programable	Sí		
■ Longitud máxima de los cables de conexión	A la consola 30 m. A los PC 30 m. para puerto PS/2		
■ Resolución	1920 x 1440, DDC2B		
■ Unidades de LED de encendido del Server	4	8	8
■ Unidades de LED de selección de Server	4	8	8
■ Pulsadores frontales	4	8	8
■ Conectores ordenador	■ Teclado	PS/2 x 4	PS/2 x 8
	■ Ratón	PS/2 x 4	PS/2 x 8
	■ Monitor	HDB15 Male x 4	HDB15 Male x 8
■ Conectores consola	■ Teclado	PS/2 Mini-din 6 (female) x 1	
	■ Ratón	PS/2 Mini-din 6 (female) x 1	
	■ Monitor	HDB15 hembra x 1	
■ Módulo Multimedia (opcional)	Sí		
■ Tensión de alimentación	AC100V~AC240V input 9VDC 500mA output		
■ Dimensiones	44 x 220 x 130 mm.	44 x 436 x 180 mm.	

Sede Central y Oficinas en España

Barcelona:

Ctra. de Rubí, 324, Nave D, P. I. Can Guitard, (08228) Terrassa

T: (+34) 93 784 82 12 F: (+34) 93 784 82 10 E: bcn@openetics.com

Madrid:

C/ Resina, 35, Nave 4, (28021) Madrid

T: (+34) 91 547 49 43 F: (+34) 91 547 76 59 E: madrid@openetics.com

© 2008 Openet ICS International S.A. Todos los derechos reservados.

Las especificaciones aquí publicadas están actualizadas en la fecha de la publicación de este documento. Puesto que mejoramos continuamente nuestros productos, OPENET ICS se reserva el derecho de modificar las especificaciones sin que medie notificación previa.



OPENETICS

Server Switch 19" 1U

Información Comercial

Ref.	Descripción	Nº puertos	Nº ordenadores en cascada	Nº U 1 U= 44,45 mm.
7501	Server switch 4 puertos (con posibilidad de enrackar 19" 1 U)	4	hasta 16	1 U
7502	Server switch 8 puertos (con posibilidad de enrackar 19" 1 U)	8	hasta 64	1 U
7503	Server switch 8 puertos OSD (on screendisplay)	8	hasta 64	1 U

Accesorios para Server Switch

Cables Premium



Ref. 7518

Ref.	Descripción
7518	Cable Premium 1,8 m.
7519	Cable Premium 3 m.
7520	Cable Premium 6 m.
7522	Cable Premium 15 m.
7523	Cable Premium 30 m.

GAMA

Server Rack

Ficha Técnica

Fecha:

17/06/08

Código N°:

05-111-1-ES-V1.0

Sede Central y Oficinas en España

Barcelona:

Ctra. de Rubí, 324, Nave D, P. I. Can Guitard, (08228) Terrassa

T: (+34) 93 784 82 12 F: (+34) 93 784 82 10 E: bcn@openetics.com

Madrid:

C/ Resina, 35, Nave 4, (28021) Madrid

T: (+34) 91 547 49 43 F: (+34) 91 547 76 59 E: madrid@openetics.com

© 2008 Openet ICS International S.A. Todos los derechos reservados.

Las especificaciones aquí publicadas están actualizadas en la fecha de la publicación de este documento. Puesto que mejoramos continuamente nuestros productos, OPENET ICS se reserva el derecho de modificar las especificaciones sin que medie notificación previa.

