

OPENETICS

CAJA MODULAR DE EMPOTRAR EN MESAS EMBox 22

GAMA

Conectividad Puestos Trabajo



Descripción

Caja modular de fuerza y datos para instalación empotrada en mesas de trabajo, mesas de reuniones y muebles de oficina. Equipa dos bases schuko y dos slots vacíos para la instalación de conectores y/o adaptadores tipo keystone . En su lugar se pueden instalar fácilmente cualquiera de los siguientes módulos :

- Conectores telefónicos RJ11,12 y 45
- Conectores RJ45 Cat 5 e , Cat 6 y Cat 6A
- Adaptadores RJ45 Cat 5e y Cat 6A
- Adaptadores USB
- Adaptadores HDMI
- Adaptadores VGA
- Tapones ciegos.

Aplicaciones

Proveer de forma flexible y económica servicio de fuerza y datos a mesas de trabajo y de reuniones, en entornos de oficinas.

Normativa

- Telcordia Gr-20 Core
- ANSI / IECA S-87-640
- IEC 60793-2-50
- ITV-T G652D

Ficha Técnica

Fecha:

20/10/14

Código N°:

02-01-1-0-ES-V1.0

Sede Central y Oficinas en España

Barcelona:

Ctra. de Rubí, 324, Nave D, P. I. Can Guitard, (08228) Terrassa

T: (+34) 937 848 212 F: (+34) 937 848 210 E: info@openetics.com

Madrid:

C/ Resina, 35, Nave 4, (28021) Madrid

T: (+34) 915 474 943 F: (+34) 915 477 659 E: info@openetics.com

© 2013 Openet ICS International S.A. Todos los derechos reservados.

Las especificaciones aquí publicadas están actualizadas en la fecha de la publicación de este documento. Puesto que mejoramos continuamente nuestros productos, OPENET ICS se reserva el derecho de modificar las especificaciones sin que medie notificación previa.



OPENETICS

CAJA MODULAR DE EMPOTRAR EN MESAS EMBox 22

GAMA

Conectividad Puestos Trabajo

Ficha Técnica

Fecha:

20/10/14

Código N°:

02-01-1-0-ES-V1.0

Características y Ventajas

- Incluye cable de red de 2,1m. y clavija schuko.
- Dispone de 2 slots vacíos tipo keystone.
- Instalación rápida y sencilla
- Construcción robusta y aislante
- Facilidad de montaje y desmontaje de los módulos.
- Tapas ciegas para los slots no utilizados.
- Tapa de protección con cepillo.

Características Técnicas

■ Material de la caja:	Plástico ABS y aluminio
■ Dimensiones en superficie:	235 x 158 mm.
■ Dimensiones agujero de montaje:	203 x 135 mm
■ Grosor de montaje	De 0 a 50mm.
■ Tensión:	230 Vac, 50/60Hz
■ Consumo máximo	16A
■ Longitud de cable de llegada	2,10 m.
■ Temperatura de funcionamiento	-20° - +55° C
■ Humedad	5-95% HR no condensada
■ Color	Negro RAL 9005
■ Capacidad en módulos keystone	C: 2

Información Comercial

Ref.	Descripción	Capacidad	
		Base Fuerza	Nº Slots
47013	Caja de empotrar EMBox 22	2 tomas Schuko	2

Sede Central y Oficinas en España

Barcelona:

Ctra. de Rubí, 324, Nave D, P. I. Can Guitard, (08228) Terrassa

T: (+34) 937 848 212 F: (+34) 937 848 210 E: info@openetics.com

Madrid:

C/ Resina, 35, Nave 4, (28021) Madrid

T: (+34) 915 474 943 F: (+34) 915 477 659 E: info@openetics.com

© 2013 Openet ICS International S.A. Todos los derechos reservados.

Las especificaciones aquí publicadas están actualizadas en la fecha de la publicación de este documento. Puesto que mejoramos continuamente nuestros productos, OPENET ICS se reserva el derecho de modificar las especificaciones sin que medie notificación previa.



OPENETICS

ACCESORIOS OPCIONALES PARA EMBox 22

GAMA
Conectividad Puestos Trabajo

CONECTORES RJ12 / RJ45 / RJ49



Ref. 5834

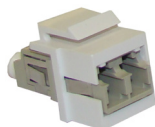
Ref.	Conectores RJ12 / RJ45 / RJ49
5830	Conector telefónico RJ12
2215	Conector Cat. 5e Mach2 hembra UTP RJ45
5837	Conector Cat. 6 Mach2 hembra UTP RJ45
5829	Conector Cat. 6A hembra UTP RJ45
5834	Conector Cat. 6A hembra FTP RJ49

MÓDULOS PARA FIBRA ÓPTICA



Ref. 50002

Ref.	Módulos Multimodo
50002	Adaptador multimodo ST-ST simple
50004	Adaptador multimodo SC-SC simple
50006	Adaptador multimodo LC doble



Ref. 50006

Ref.	Módulos Monomodo
50003	Adaptador monomodo ST-ST simple
50005	Adaptador monomodo SC-SC simple
50007	Adaptador monomodo LC doble

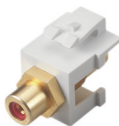
MÓDULOS PARA AUDIO Y VÍDEO



Ref. 50008



Ref. 50009



Ref. 50010



Ref. 50011



Ref. 50012



Ref. 50013



Ref. 50015



Ref. 50016



Ref. 50017



Ref. 50018



Ref. 50019



Ref. 50020



Ref. 50021



Ref. 50022



Ref. 50023

Ref.	Módulos para Audio y Vídeo
50008	Adaptador conector F-F
50009	Adaptador conector BNC-BNC
50010	Adaptador RCA-RCA rojo dorado
50011	Adaptador RCA-RCA blanco dorado
50012	Adaptador RCA-RCA amarillo dorado
50013	Adaptador MiniDin4-MiniDin4 para S-Vídeo
50014	Adaptador MiniDin8-MiniDin8
50015	Adaptador S-vídeo a conexión 110
50016	Adaptador RCA rojo a conexión 110
50017	Adaptador RCA blanco a conexión 110
50018	Adaptador RCA amarillo a conexión 110
50019	Adaptador altavoz a conexión 110
50020	Adaptador HDMI-HDMI
50021	Adaptador USB A - USB A
50022	Adaptador USB A - USB B
50023	Adaptador USB B - USB B

Fecha: 20/10/14
Código N°: 02-01-1-0-ES-V1.0

Ficha Técnica

Sede Central y Oficinas en España

Barcelona:

Ctra. de Rubí, 324, Nave D, P. I. Can Guitard, (08228) Terrassa

T: (+34) 937 848 212 F: (+34) 937 848 210 E: info@openetics.com

Madrid:

C/ Resina, 35, Nave 4, (28021) Madrid

T: (+34) 915 474 943 F: (+34) 915 477 659 E: info@openetics.com

© 2013 Openet ICS International S.A. Todos los derechos reservados.

Las especificaciones aquí publicadas están actualizadas en la fecha de la publicación de este documento. Puesto que mejoramos continuamente nuestros productos, OPENET ICS se reserva el derecho de modificar las especificaciones sin que medie notificación previa.



OPENETICS

ACCESORIOS OPCIONALES PARA EMBox 22

GAMA
Conectividad Puestos Trabajo

ADAPTADORES PARA DATOS



Ref. 50024



Ref. 50027



Ref. 50025



Ref. 50029

Ref.	Módulos Cat. 5e
50024	Adaptador Cat. 5e UTP doble hembra RJ45-RJ45
50027	Adaptador Cat. 5e FTP doble hembra RJ45-RJ45

Ref.	Módulos Cat. 6
50025	Adaptador Cat. 6 UTP doble hembra RJ45-RJ45
50028	Adaptador Cat. 6 FTP doble hembra RJ45-RJ45

Ref.	Módulos Cat. 6A
50026	Adaptador Cat. 6A UTP doble hembra RJ45-RJ45
50029	Adaptador Cat. 6A FTP doble hembra RJ45-RJ45

MÓDULOS CIEGOS PARA KEYSTONE



Ref.	Módulo ciego
50001	Módulo ciego para keystone

MÓDULOS VGA



Ref.	Módulos
50045	Módulo VGA
50046	Módulo VGA + Audio
50000	Módulo tapa ciega

Ficha Técnica

Fecha:

Código N°:

02-01-1-0-ES-V1.0 20/10/14

Sede Central y Oficinas en España

Barcelona:

Ctra. de Rubí, 324, Nave D, P. I. Can Guitard, (08228) Terrassa

T: (+34) 937 848 212 F: (+34) 937 848 210 E: info@openetics.com

Madrid:

C/ Resina, 35, Nave 4, (28021) Madrid

T: (+34) 915 474 943 F: (+34) 915 477 659 E: info@openetics.com

© 2013 Openet ICS International S.A. Todos los derechos reservados.

Las especificaciones aquí publicadas están actualizadas en la fecha de la publicación de este documento. Puesto que mejoramos continuamente nuestros productos, OPENET ICS se reserva el derecho de modificar las especificaciones sin que medie notificación previa.

