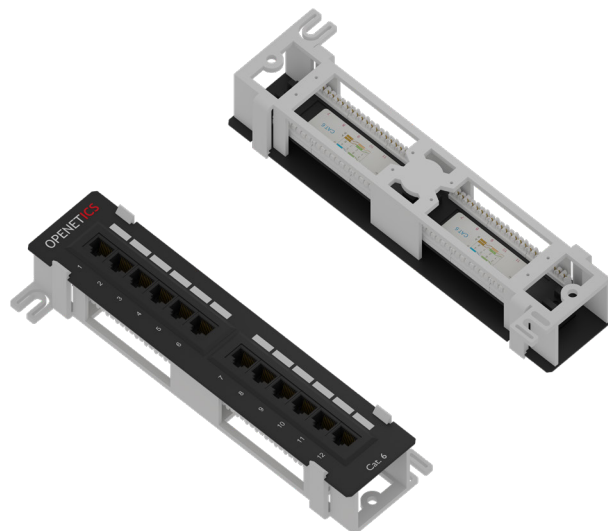


OPENETICS

GAMA

S.C.E Cat. 6



Panel Mural Cat. 6 UTP 12 puertos

Descripción

Panel de distribución de alta densidad, Cat. 6 UTP con 12 puertos RJ45. Diseñado para instalación en superficie o bajo falso suelo.

Aplicaciones

Soporta todas las aplicaciones LAN actuales, entre otras:

- 10 BaseT
- 100 BaseT4
- 100 BaseTX
- 1000 BaseT
- Banda ancha
- RDSI
- Token Ring 100 Mbps
- Token Ring 4 y 16 Mbps

Normativa

- ISO/IEC 11801
- ANSI/TIA/EIA 568-B2
- CENELEC EN50288-3, EN50173:2002, EN50167, EN50169

Beneficios y Características

- Supera las condiciones de Cat. 6 marcados por la norma.
- Alta protección contra las interferencias electromagnéticas.
- Se adapta fácilmente a todos los formatos y entornos.
- Alto nivel de calidad.
- Facilidad y rapidez de conexión con herramientas 110 o Krone.
- Disponible en 12 puertos.

Ficha Técnica

Fecha:

01/06/2020

Código N°:

01-02-0-ES-V1.0

Sede Central y Oficinas en España

Barcelona:

Ctra. de Rubí, 324, Nave D, P. I. Can Guitard, (08228) Terrassa

T: (+34) 937 848 212 F: (+34) 937 848 210 E: info@openetics.com

Madrid:

C/ Resina, 35, Nave 4, (28021) Madrid

T: (+34) 915 474 943 F: (+34) 915 477 659 E: info@openetics.com

© 2008 Openet ICS International S.A. Todos los derechos reservados.

Las especificaciones aquí publicadas están actualizadas en la fecha de la publicación de este documento. Puesto que mejoramos continuamente nuestros productos, OPENET ICS se reserva el derecho de modificar las especificaciones sin que medie notificación previa.



OPENETICS

GAMA

S.C.E Cat. 6

Panel Mural Cat. 6 UTP 12 puertos

Especificaciones Generales

■ Material de la caja:	Policarbonato
■ Material del conector	Bronce con 50 μpulgadas de oro sobre 100 μpulgadas de níquel
■ Temperatura de acción:	- 20 °C hasta 60 °C
■ Tipo del conductor:	Compatible con 22-26 AWG
■ Codificación:	Por colores para conexiones T568-A y T568-B
■ Color:	Negro
■ Resistencia de aislamiento:	500 MΩ
■ Resistencia del contacto:	20 MΩ
■ Retención de la fuerza del conector:	140 N
■ Durabilidad:	750 ciclos

Características Eléctricas

Frecuencia (MHz)	SRL (dB)	ATT (dB/100)	NEXT (dB)	Next Power Sum (dB)
772KHz	--	1.8	67.0	64.0
1MHz	20.0	2.0	65.3	62.3
4MHz	23.0	4.1	56.3	53.3
8MHz	24.0	5.8	51.8	48.8
10MHz	25.0	6.5	50.3	47.3
16MHz	25.0	8.2	47.3	44.3
20MHz	25.0	9.3	45.8	42.8
25MHz	24.2	10.4	44.3	41.3
31.25MHz	23.3	11.7	42.9	39.9
62.5MHz	20.7	17.0	38.4	35.4
100MHz	19.1	22.0	35.3	32.3
200MHz	18.0	29.2	40.8	37.8
250MHz	17.3	33.0	39.3	36.3

Información Comercial

Ref.	Descripción	Nº de puertos	Tipo conectores	Dimensiones (mm)			Unidad embalaje
				largo	ancho	profundidad	
5615	Panel mural Cat. 6	12 puertos UTP	RJ45	25,5	5,7	3,5	1

Ficha Técnica

Fecha:

01/06/2020

Código N°:

01-02-0-ES-V1.0

Sede Central y Oficinas en España

Barcelona:

Ctra. de Rubí, 324, Nave D, P. I. Can Guitard, (08228) Terrassa

T: (+34) 937 848 212 F: (+34) 937 848 210 E: info@openetics.com

Madrid:

C/ Resina, 35, Nave 4, (28021) Madrid

T: (+34) 915 474 943 F: (+34) 915 477 659 E: info@openetics.com

© 2008 Openet ICS International S.A. Todos los derechos reservados.

Las especificaciones aquí publicadas están actualizadas en la fecha de la publicación de este documento. Puesto que mejoramos continuamente nuestros productos, OPENET ICS se reserva el derecho de modificar las especificaciones sin que medie notificación previa.

