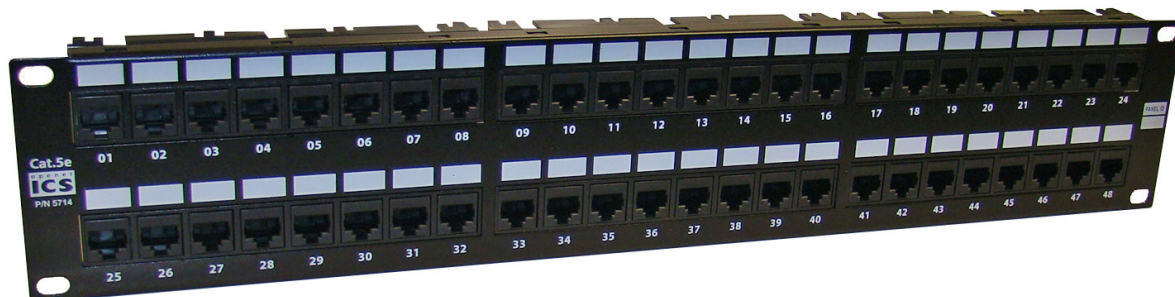


OPENETICS

GAMA

S.C.E Cat. 5e

Panel de Parcheo Cat. 5e UTP



Descripción

Panel de distribución de alta densidad, Cat 5e UTP, con 48 puertos; diseñado para instalación en armarios rack 19".

Aplicaciones

Soporta todas las aplicaciones LAN actuales, entre otras:

- 10 BaseT
- 100 BaseT4
- 100 BaseTX
- 1000 BaseT
- Banda ancha
- RDSI
- Token Ring 100 Mbps
- Token Ring 4 y 16 Mbps

Normativa

- ISO/IEC 11801
- ANSI/TIA/EIA 568-B2
- CENELEC EN50288-3, EN50173:2002, EN50167, EN50169

Beneficios y Características

- Supera las condiciones de Cat. 5e marcados por la norma.
- Se adapta fácilmente a todos los formatos y entornos.
- Alto nivel de calidad.
- Facilidad y rapidez de conexión con herramientas 110 o Krone.
- Disponible en 48 puertos (2 U).

UNE EN ISO
9001:2000

Certified by



Fecha:

17/06/08

Código N°:

00-03-0-ES-V1.0

Sede Central y Oficinas en España

Barcelona:

Ctra. de Rubí, 324, Nave D, P. I. Can Guitard, (08228) Terrassa

T: (+34) 937 848 212 F: (+34) 937 848 210 E: info@openetics.com

Madrid:

C/ Resina, 35, Nave 4, (28021) Madrid

T: (+34) 915 474 943 F: (+34) 915 477 659 E: info@openetics.com

© 2008 Openet ICS International S.A. Todos los derechos reservados.

Las especificaciones aquí publicadas están actualizadas en la fecha de la publicación de este documento. Puesto que mejoramos continuamente nuestros productos, OPENET ICS se reserva el derecho de modificar las especificaciones sin que medie notificación previa.

OPENETICS

GAMA

S.C.E Cat. 5e

Panel de Parcheo Cat. 5e UTP

Especificaciones Generales

| | |
|--|---|
| ■ Material de la caja del conector: | Policarbonato |
| ■ Material del contacto: | Bronce con 50 μ pulgadas de oro sobre 100 μpulgadas de níquel |
| ■ Temperatura de función: | - 20 °C hasta 60 °C |
| ■ Tipo del conductor: | Compatible con 22-26 AWG rígido |
| ■ Codificación: | Por colores para conexiones T568-A y T568-B |
| ■ Color: | Negro |
| ■ Resistencia de aislamiento mín.: | 500 MΩ |
| ■ Resistencia del contacto máx.: | 20 MΩ |
| ■ Retención de la fuerza del conector: | 140 N |
| ■ Durabilidad mín.: | 750 ciclos |

Características Eléctricas

| Frecuencia (MHz) | SRL (dB) | ATT (dB/100) | NEXT (dB) | Next Power Sum (dB) |
|---------------------|-------------|-----------------|--------------|------------------------|
| 772KHz | -- | 1.8 | 67.0 | 64.0 |
| 1MHz | 20.0 | 2.0 | 65.3 | 62.3 |
| 4MHz | 23.0 | 4.1 | 56.3 | 53.3 |
| 8MHz | 24.0 | 5.8 | 51.8 | 48.8 |
| 10MHz | 25.0 | 6.5 | 50.3 | 47.3 |
| 16MHz | 25.0 | 8.2 | 47.3 | 44.3 |
| 20MHz | 25.0 | 9.3 | 45.8 | 42.8 |
| 25MHz | 24.2 | 10.4 | 44.3 | 41.3 |
| 31.25MHz | 23.3 | 11.7 | 42.9 | 39.9 |
| 62.5MHz | 20.7 | 17.0 | 38.4 | 35.4 |
| 100MHz | 19.1 | 22.0 | 35.3 | 32.3 |

Información Comercial

| Ref. | Descripción | Nº de puertos | Tipo conectores | Nº unidades 1 U= 44,45 mm. | Unidad embalaje |
|------|--------------------------|----------------|-----------------|-------------------------------|--------------------|
| 5714 | Panel de parcheo Cat. 5e | 48 puertos UTP | RJ45 | 2 U | 1 |

Ficha Técnica

Fecha:

17/06/08

Código N°:

00-03-0-ES-V1.0

UNE EN ISO
9001:2000

Certified by



Sede Central y Oficinas en España

Barcelona:

Ctra. de Rubí, 324, Nave D, P. I. Can Guitard, (08228) Terrassa

T: (+34) 937 848 212 F: (+34) 937 848 210 E: info@openetics.com

Madrid:

C/ Resina, 35, Nave 4, (28021) Madrid

T: (+34) 915 474 943 F: (+34) 915 477 659 E: info@openetics.com

© 2008 Openet ICS International S.A. Todos los derechos reservados.

Las especificaciones aquí publicadas están actualizadas en la fecha de la publicación de este documento. Puesto que mejoramos continuamente nuestros productos, OPENET ICS se reserva el derecho de modificar las especificaciones sin que medie notificación previa.