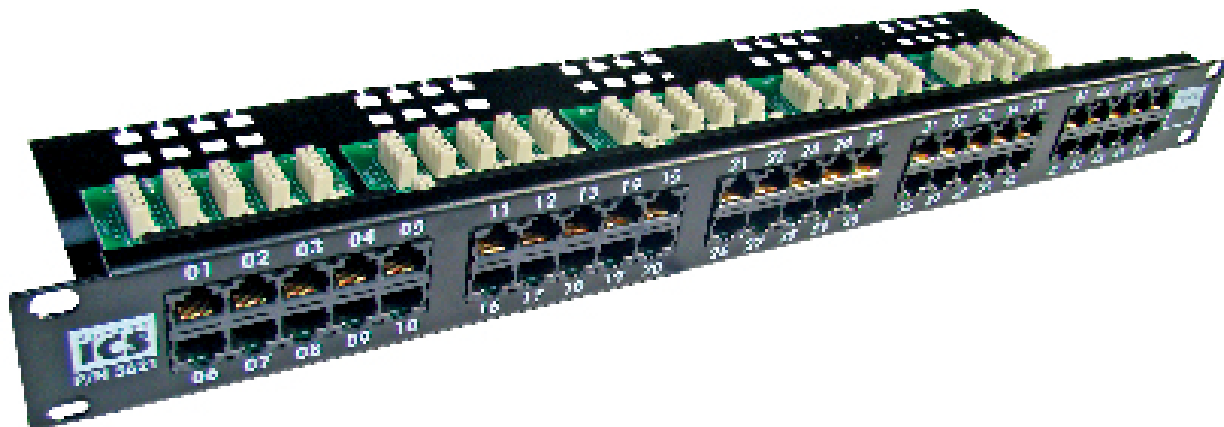


Panel de Parcheo Cat. 3 Telefónico Fijo

GAMA

S.C.E Cat. 5e



Descripción

Panel telefónico fijo de 25 y 50 puertos RJ45 (1 U). Diseñado para instalación en armarios rack 19". Pines activos 4/5 y 3/6.

Aplicaciones

Soporta todas las aplicaciones de tecnología analógica y digital.

Beneficios y Características

- Apto para líneas de entrada, extensiones de centralita (digital o analógica) y líneas RDSI.
- Se adapta fácilmente a todos los formatos y entornos.
- Alto nivel de calidad.
- Facilidad y rapidez de conexión con herramientas 110 o Krone.
- Disponible en 25 y 50 puertos (1 U).

Especificaciones Generales

■ Material de la caja del conector:	Policarbonato
■ Material del contacto:	Bronce con 50 μpulgadas de oro sobre 100 μpulgadas de níquel
■ Temperatura de función:	- 20 °C hasta 60 °C
■ Tipo del conductor:	Compatible con 22-26 AWG rígido
■ Color:	Negro
■ Resistencia de aislamiento mín.:	500 MΩ
■ Resistencia del contacto máx.:	20 MΩ
■ Retención de la fuerza del conector:	140 N
■ Durabilidad mín.:	750 ciclos

Ficha Técnica

Fecha:

Código Nº:

00-03-3-1-ES-V1.0 17/06/08

UNE EN ISO
9001:2000

Certified by



Sede Central y Oficinas en España

Barcelona:

Ctra. de Rubí, 324, Nave D, P. I. Can Guitard, (08228) Terrassa

T: (+34) 93 784 82 12 F: (+34) 93 784 82 10 E: bcn@openetics.com

Madrid:

C/ Resina, 35, Nave 4, (28021) Madrid

T: (+34) 91 547 49 43 F: (+34) 91 547 76 59 E: madrid@openetics.com

© 2008 Openet ICS International S.A. Todos los derechos reservados.

Las especificaciones aquí publicadas están actualizadas en la fecha de la publicación de este documento. Puesto que mejoramos continuamente nuestros productos, OPENET ICS se reserva el derecho de modificar las especificaciones sin que medie notificación previa.



Panel de Parcheo Cat. 3 Telefónico Fijo

Información Comercial

Ref.	Descripción	Nº de puertos	Tipo conectores	Nº unidades 1 U= 44,45 mm.	Unidad embalaje
5625	Panel de parcheo Cat. 3 telefónico fijo	25 puertos	RJ45*	1 U	1
5621	Panel de parcheo Cat. 3 telefónico fijo	50 puertos	RJ45*	1 U	1

* Pines activos 4/5 y 3/6.

GAMA

S.C.E Cat. 5e

Ficha Técnica

Código Nº: Fecha:

00-03-3-1-ES-V1.0 17/06/08

UNE EN ISO
9001:2000

Certified by



Sede Central y Oficinas en España

Barcelona:

Ctra. de Rubí, 324, Nave D, P. I. Can Guitard, (08228) Terrassa

T: (+34) 93 784 82 12 F: (+34) 93 784 82 10 E: bcn@openetics.com

Madrid:

C/ Resina, 35, Nave 4, (28021) Madrid

T: (+34) 91 547 49 43 F: (+34) 91 547 76 59 E: madrid@openetics.com

© 2008 Openet ICS International S.A. Todos los derechos reservados.

Las especificaciones aquí publicadas están actualizadas en la fecha de la publicación de este documento. Puesto que mejoramos continuamente nuestros productos, OPENET ICS se reserva el derecho de modificar las especificaciones sin que medie notificación previa.