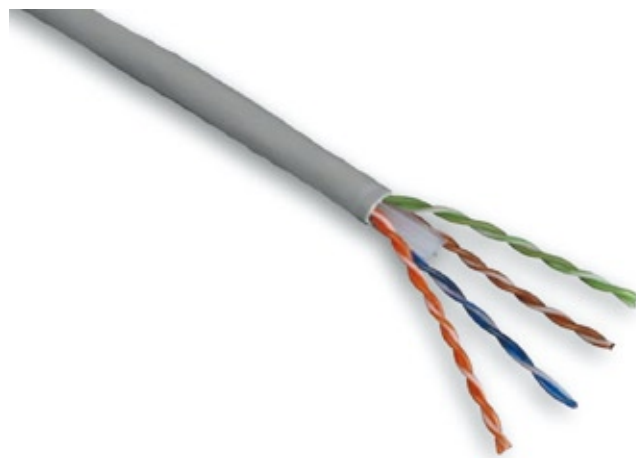




Cable Cat. 6 UTP Rígido

GAMA

S.C.E Cat. 6



Descripción

Cable de cobre formado por 4 pares trenzados sin apantallar. Destinado para la transmisión de voz y datos en redes de área local (LAN), principalmente para cableado horizontal. Soporta frecuencias de hasta 350 Mhz y velocidades de hasta 1000 Mbps.

Aplicaciones

Soporta todas las aplicaciones LAN actuales, entre otras:

- 10 BaseT
- 100 BaseT4
- 100 BaseTX
- 1000 BaseT Gigabit Ethernet
- Banda ancha
- RDSI
- Token Ring 100 Mbps
- Token Ring 4 y 16 Mbps

Normativa

- ISO/IEC 11801 2ª Edición
- ANSI/TIA/EIA 568-B2
- CENELEC EN50288-3, EN50173:2002, EN50167, EN50169

Beneficios y Características

- Supera las condiciones de Cat. 6 marcados por la norma.
- Alta protección contra las interferencias electromagnéticas.
- Baja propagación de retardo.
- Altos valores ACR y error mínimo de velocidad.
- Rápida identificación y fácil instalación.
- Alta calidad y diseño del cable.
- Disponible en cajas de 305 m.

Ficha Técnica

Fecha:

01-00-0-0-ES-V1.0 17/06/08

Código Nº:

UNE EN ISO
9001:2000

Certified by



Sede Central y Oficinas en España

Barcelona:

Ctra. de Rubí, 324, Nave D, P. I. Can Guitard, (08228) Terrassa

T: (+34) 93 784 82 12 F: (+34) 93 784 82 10 E: bcn@openetics.com

Madrid:

C/ Resina, 35, Nave 4, (28021) Madrid

T: (+34) 91 547 49 43 F: (+34) 91 547 76 59 E: madrid@openetics.com

© 2008 Openet ICS International S.A. Todos los derechos reservados.

Las especificaciones aquí publicadas están actualizadas en la fecha de la publicación de este documento. Puesto que mejoramos continuamente nuestros productos, OPENET ICS se reserva el derecho de modificar las especificaciones sin que medie notificación previa.



Cable Cat. 6 UTP Rígido

GAMA

S.C.E Cat. 6

Especificaciones Físicas y Mecánicas

■ Formado por :	8 conductores aislados, en 4 pares trenzados
■ Conductor:	de cobre recocido rígido
■ Diámetro:	23 AWG 0,565 mm.
■ Aislamiento:	Polietileno
■ Cubierta:	PVC, color gris
■ Código de colores:	naranja-blanco, naranja, verde-blanco, verde, azul-blanco, azul, marrón-blanco, marrón.
■ Máxima resistencia a la tracción de carga:	10 Kg.
■ Temperatura de acción:	-20° C hasta 70° C
■ Radio de curvatura:	60 mm.

Especificaciones Eléctricas

■ Impedancia característica:	100 Ω \pm 15 Ω (250 Mhz)
■ Resistencia conductor:	Máx 19 Ω /100m at 20
■ Resistencia de aislamiento:	Min 150 M Ω /Km
■ Desequilibrio de resistencias:	Máx. 2%
■ Capacidad de desequilibrio:	Máx 160pF/100m
■ Velocidad nominal de propagación:	69%
■ Rigidez dieléctrica:	2,5 KV en DC durante 3 segundos

Características Eléctricas

Frequency (MHz)	Input Impedance (ohms)	Return loss (dB)	Attenuation (dB/100m)	NEXT (dB)	PSNEXT (dB)	ELFEXT (dB/100m)	PSELFEXT (dB/100m)	Delay (ns/100m)
1	100 \pm 15	20,0	---	75,3	72,3	68,0	65,0	570
4	100 \pm 15	23,0	3,8	66,3	63,0	56,0	53,0	552
8	100 \pm 15	24,5	5,4	61,8	58,8	49,9	46,9	547
10	100 \pm 15	25,0	6,0	60,3	57,3	48,0	45,0	545
16	100 \pm 15	25,0	7,6	57,2	54,2	43,9	40,9	543
20	100 \pm 15	25,0	8,5	55,8	52,8	42,0	39,0	542
25	100 \pm 15	24,3	9,6	54,3	51,3	40,0	37,0	541
31,25	100 \pm 15	23,6	10,8	52,9	49,9	38,1	35,1	540
62,5	100 \pm 15	21,5	15,5	48,4	45,4	32,1	29,1	539
100	100 \pm 15	20,1	19,9	45,3	42,3	28,0	25,0	538
200	100 \pm 15	18,0	29,2	40,8	37,8	22,0	19,0	537
250	100 \pm 15	17,3	33,0	39,3	36,3	20,0	17,0	536

Información Comercial

Ref.	Categoría del cable	Tipo de cable	Nº pares	Tipo de cubierta	Embalaje	Longitud
0704	Cable Cat. 6	UTP rígido	4	PVC	cajas	305 m.

UNE EN ISO
9001:2000

Certified by



Sede Central y Oficinas en España

Barcelona:

Ctra. de Rubí, 324, Nave D, P. I. Can Guitard, (08228) Terrassa

T: (+34) 93 784 82 12 F: (+34) 93 784 82 10 E: bcn@openetics.com

Madrid:

C/ Resina, 35, Nave 4, (28021) Madrid

T: (+34) 91 547 49 43 F: (+34) 91 547 76 59 E: madrid@openetics.com

© 2008 Openet ICS International S.A. Todos los derechos reservados.

Las especificaciones aquí publicadas están actualizadas en la fecha de la publicación de este documento. Puesto que mejoramos continuamente nuestros productos, OPENET ICS se reserva el derecho de modificar las especificaciones sin que medie notificación previa.