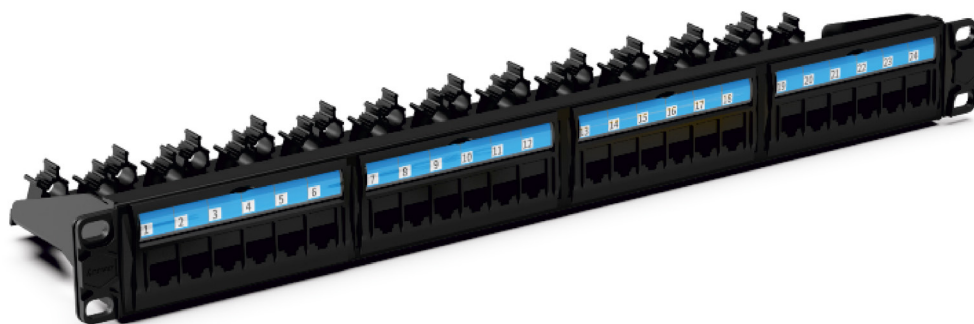


OPENETICS

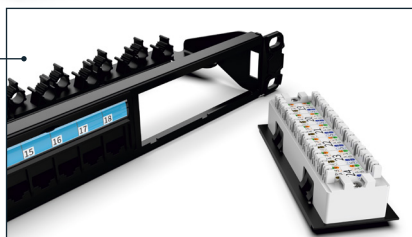
GAMA

S.C.E Cat. 6

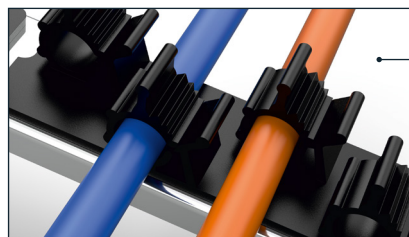
Panel de Parcheo Cat. 6A UTP



Módulo frontal
extraíble.



Barra de soporte
posterior extraíble.



Descripción

Panel de distribución de alta densidad, Cat. 6A UTP con 24 puertos RJ45. Diseñado para instalación en armarios rack 19".

Aplicaciones

Soporta todas las aplicaciones LAN actuales, entre otras:

- 10 BaseT
- 100 BaseT4
- 100 BaseTX
- 1000 BaseT
- 10G Base T
- Banda ancha
- RDSI
- Token Ring 100 Mbps
- Token Ring 4 y 16 Mbps

Normativa

- ISO/IEC 11801
- ANSI/TIA/EIA 568-B2
- CENELEC EN50288-3, EN50173:2002, EN50167, EN50169

Beneficios y Características

- Supera las condiciones de Cat. 6A marcados por la norma.
- Alta protección contra las interferencias electromagnéticas.
- Se adapta fácilmente a todos los formatos y entornos.
- Alto nivel de calidad.
- Facilidad y rapidez de conexión con herramientas 110 o Krone.
- Fácil soporte de los cables mediante clips.
- Disponible en 24 puertos (1 U).

Sede Central y Oficinas en España

Barcelona:

Ctra. de Rubí, 324, Nave D, P. I. Can Guitard, (08228) Terrassa

T: (+34) 937 848 212 F: (+34) 937 848 210 E: info@openetics.com

Madrid:

C/ Resina, 35, Nave 4, (28021) Madrid

T: (+34) 915 474 943 F: (+34) 937 848 210 E: info@openetics.com

© 2008 Openet ICS International S.A. Todos los derechos reservados.

Las especificaciones aquí publicadas están actualizadas en la fecha de la publicación de este documento. Puesto que mejoramos continuamente nuestros productos, OPENET ICS se reserva el derecho de modificar las especificaciones sin que medie notificación previa.



Ficha Técnica

Fecha:

14/04/2020

Código N°:

01-02-0-ES-V1.0

OPENETICS

GAMA

S.C.E Cat. 6

Panel de Parcheo Cat. 6A UTP

Especificaciones Generales

■ Material de la caja:	Metal pintado
■ Material del conector	Bronce con 50 μpulgadas de oro sobre 100 μpulgadas de níquel
■ Temperatura de acción:	- 20 °C hasta 60 °C
■ Tipo del conductor:	Compatible con 22-26 AWG
■ Codificación:	Por colores para conexiones T568-A y T568-B
■ Color:	Negro
■ Resistencia de aislamiento:	500 MΩ
■ Resistencia del contacto:	20 MΩ
■ Retención de la fuerza del conector:	140 N
■ Durabilidad:	750 ciclos

Características Eléctricas

Frequency	Attenuation	NEXT	PS-NEXT	ELFEXT	PS-ELFEXT	ACR	PS-ACR	Return Loss
MHz	dB/100m. (max)	dB (min)	dB (min)	dB (min)	dB (min)	dB/100m. (min)	dB/100m. (min)	dB (min)
1	2,1	66,0	64,0	66,0	64,0	63,9	61,9	20,0
4	3,8	65,3	63,3	58,0	55,0	61,5	59,5	23,1
8	5,3	60,8	58,8	51,9	48,9	55,5	53,5	24,5
10	5,9	59,3	57,3	50,0	47,0	53,4	51,4	25,0
16	7,5	56,2	54,2	45,9	42,9	48,7	46,7	25,0
25	9,4	53,3	51,3	42,0	39,0	43,9	41,9	24,3
31,25	10,5	51,9	49,9	40,1	37,1	41,4	39,4	23,6
62,5	15	47,4	45,4	34,1	31,1	32,4	30,4	21,5
100	19,1	44,3	42,3	30,0	27,0	25,2	23,2	20,1
155	24,1	41,4	39,4	26,2	23,2	17,3	15,3	18,8
200	27,6	39,8	37,8	24,0	21,0	12,2	10,2	18,0
250	31,1	38,3	36,3	22,0	19,0	7,2	5,2	17,3
350	37,2	36,1	34,1	19,1	16,1	1,8	-0,2	16,3
400	40,1	35,3	33,3	18,0	15,0	-	-3,9	15,9
500	45,3	33,8	31,8	16,0	13,0	-	-13,5	15,2

Información Comercial

Ref.	Descripción	Nº de puertos	Tipo conectores	Nº unidades 1 U= 44,45 mm.	Unidad embalaje
05618	Panel de parcheo Cat. 6A	24 puertos UTP 6A	RJ45	1 U	1

Sede Central y Oficinas en España

Barcelona:
Ctra. de Rubí, 324, Nave D, P. I. Can Guitard, (08228) Terrassa
T: (+34) 937 848 212 F: (+34) 937 848 210 E: info@openetics.com

Madrid:
C/ Resina, 35, Nave 4, (28021) Madrid
T: (+34) 915 474 943 F: (+34) 937 848 210 E: info@openetics.com

© 2008 Openet ICS International S.A. Todos los derechos reservados.

Las especificaciones aquí publicadas están actualizadas en la fecha de la publicación de este documento. Puesto que mejoramos continuamente nuestros productos, OPENET ICS se reserva el derecho de modificar las especificaciones sin que medie notificación previa.

