

# OPENETICS



## Armarios ICT

Metálicos y de poliéster

## Índice



Ref. 7644

4



Ref. 7643

5



Ref. 7640

6



Ref. 7671

7



Ref. 7641

8









Ref. 7630

9

Productos

## Precios

Imagen	Ref.	Descripción	Alt.	An.	Prof.	Material	Precio neto
	7644	ARMARIO REGISTRO PRINCIPAL 75*55*15	75	55	15	Metálico	<b>175 €</b>
	7643	REGISTRO PRINCIPAL 100*55*15	100	55	15	Metálico	<b>50 €</b>
	7640	REGISTRO PRINCIPAL 65*43*25	65	43	25	Poliéster	<b>100 €</b>
	7671	REGISTRO SECUNDARIO 60x100x15	60	100	15	Poliéster	<b>50 €</b>
	7641	REGISTRO PRINCIPAL 105*85*35	105	85	35	Poliéster	<b>250 €</b>
	7630	REGISTRO DE ENLACE 50*50*15	50	50	15	Metálico	<b>75 €</b>

## Ref. 7644 | Registro principal 75x55x15

Precio neto: 175 €

Armario metálico para empotrar o de fijación mural en el interior de edificios (galerías de servicios, rellanos de escalera...) o bien empotrado en viviendas unifamiliares. Accesibilidad total en todos los laterales que permite la entrada de un número elevado de canalizaciones.



Metálico



## Ref. 7643 | Registro principal 105x55x15

Precio neto: 50 €

Armario metálico de fijación mural en el interior de edificios (galerías de servicios, rellanos de escalera...) o bien empotrado en viviendas unifamiliares. Accesibilidad total en todos los laterales que permite la entrada de un número elevado de canalizaciones.



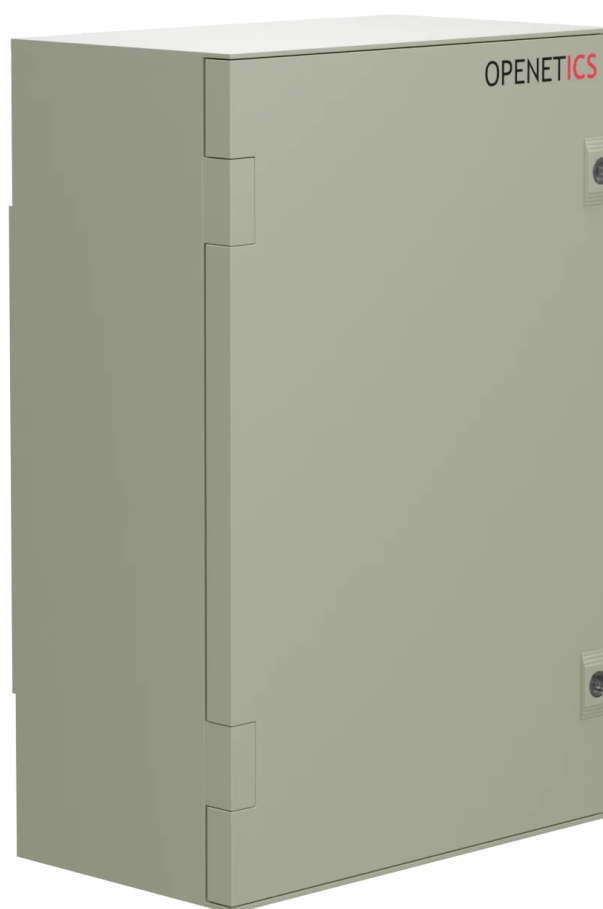
Metálico



## Ref. 7640 | Registro principal 65x43x25

Precio neto: 100 €

Registros principales para TB+RDSI (ICT...RPTB) y televisión por cable TLCA (SAFI) (ICT...TLCA). Armarios de poliéster, reforzado con fibra de vidrio prensado en caliente. La junta de estanqueidad asegura un grado de protección IP66. Placa de madera hidrófuga preparada para la fijación de regletas de telefonía.



Poliéster



## Ref. 7671 | Registro secundario 60x100x15

Precio neto: 50 €

Armario metálico de fijación mural en el interior de edificios (galerías de servicios, rellanos de escalera...) o bien empotrado en viviendas unifamiliares. Accesibilidad total en todos los laterales que permite la entrada de un número elevado de canalizaciones.



Metálico



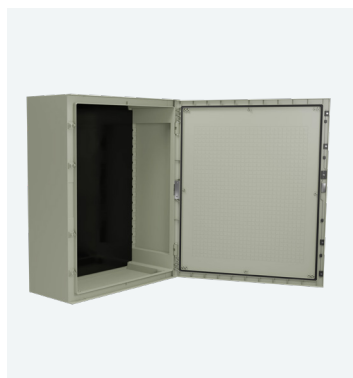
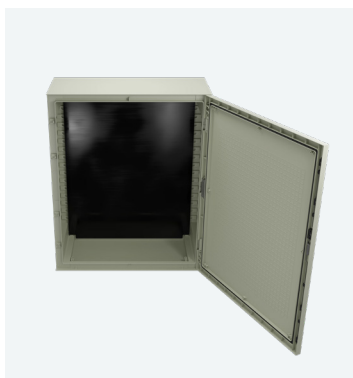
## Ref. 7641 | Registro principal 105x85x35

Precio neto: 250 €

Registros principales para TB+RDSI (ICT...RPTB) y televisión por cable TLCA (SAFI) (ICT...TLCA). Armarios de poliéster, reforzado con fibra de vidrio prensado en caliente. La junta de estanqueidad asegura un grado de protección IP66. Placa de madera hidrófuga preparada para la fijación de regletas de telefonía.



Poliéster





## Ref. 7630 | Registro de enlace 50x50x15

Precio neto: 75 €

Armario metálico de fijación mural en el interior de edificios (galerías de servicios, rellanos de escalera...) o bien en viviendas unifamiliares. Accesibilidad total en todos los laterales que permite la entrada de un número elevado de canalizaciones.



 Metálico



# Fabricamos soluciones **VOZ & DATOS**

## Soluciones de conectividad VDI

- Cableado Estructurado  
Cat. 8 / 7A / 7 / 6A / 6
- Fibra Óptica
- GPON para "Hospitality"
- Switches LAN - Industrial
- Armarios Rack 19"
- PDU Regletas Eléctricas Profesionales
- Conectividad en Puestos de Trabajo

# OPENETICS

Descarga la [Guía deProducto N°23](#) en PDF:



### **OPENETICS INTERNATIONAL S.L.**

Ctra. de Rubí 324. Nave D.  
Polígono Industrial Can Guitard  
08228. Barcelona (España)

### **CONTACTO**

 [www.openetics.com](http://www.openetics.com)

 [info@openetics.com](mailto:info@openetics.com)

 937 848 212

### **SÍGUENOS EN:**

